



# Profesionalni otirači za uklanjanje nečistoća

[www.notrax.eu](http://www.notrax.eu)

Katalog br. 6



[www.notrax.eu](http://www.notrax.eu)

# Sadržaj

Testiranje proizvoda	3
Notrax piktogrami	3
O Notrax-u	3
Garancija	3
Prednosti otirača za uklanjanje nečistoća	3

Šifra	Naziv proizvoda	Strana
-------	-----------------	--------

<b>Logo otirači – štampani otirači po meri</b>	<b>8/9</b>
190 Logo Washable™	10/11
010 Uni Washable™	10/11
198 Logo Superior™	12/13
018 Uni Superior™	12/13
193 Logo Standard™	14/15
015 Uni Standard™	14/15
196 Logo Brush™	16/17
016 Uni Brush™	16/17
178 Déco Design™ Superior	18/19
170 Déco Design™ Washable	18/19
175 Déco Design™ Standard	18/19

<b>Otirači za unutrašnju upotrebu – ugradni i za pokrivanje velikih prostora</b>	<b>20/21</b>
380 Swisslon Classic XT™	22/23
389 Swisslon Plus™	24/25
388 Swisslon Uni™	26/27
387 Swisslon Flair™	28/29
113 Master Trax™	30/31
103 Master Trax Lite™	30/31

<b>Otirači za unutrašnju upotrebu – Standardan program unutrašnjih otirača</b>	<b>32/33</b>
380 Swisslon Classic™	34/35
145 Preference®	36/37
138 Uptown™	38/39
238 Silverline™	40/41
137 Opera™	42/43
231 Prelude™	42/43
150 Aqua Trap®	44/45
166 Guzzler™	46/47
118 Arrow Trax™	48/49
185 Essence™	50/51
130 Polyplush™	52/53
123 Polyplush Lite™	54/55
117 Heritage Rib®	54/55
109 Heritage Rib Lite™	54/55
136 Polynib®	54/55

<b>Otirači za unutrašnju/spoljašnju upotrebu – program modularnih otirača</b>	<b>56/57</b>
590 Master Flex™ D23	58/59
591 Master Flex™ C23	58/59
592 Master Flex™ D12	60/61
593 Master Flex™ C12	60/61
599 Oct-O-Flex™ 12 mm	62/63
539 Gripwalker™ 11 mm	64/65

<b>Otirači za spoljašnju upotrebu - Ugradni i za pokrivanje velikih prostora</b>	
564 Oct-O-Mat™ 23 mm	66/67
273 CITI™ 16 mm	68/69
274 CITI™ 14 mm	68/69
271 CITI™ 10 mm	68/69

<b>Otirači za spoljašnju upotrebu – Standardan program spoljašnjih otirača</b>	
599B Oct-O-Flex™ Bevelled	70/71
539B Gripwalker Edge™	72/73
345 Rubber Brush™	74/75
565 Soil Guard™	74/75
267 Wayfarer® 16 mm	76/77
266 Wayfarer® 14 mm	76/77
265 Wayfarer® 10 mm	76/77

<b>Dodatni pribor</b>	
083 Bevelled Nosing 2 mm	78
084 Bevelled Nosing 4 mm	78
325 Bevelled Nosing 11 mm	78
113K Master Trax™ Stitched Bevels 11 mm	78
092 Mat Seaming Tape	78
086 Notrax® Super Glue	78
093 Recess Fillers 6 mm	79
094 Recess Fillers 8 mm	79
095 Recess Fillers 10 mm	79
085 Velcro® Carpet Anchor	79
090 Mat Hold	79



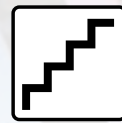
# Notrax® Piktogrami



**Unutrašnji**  
Za unutrašnju upotrebu.



**Za prostore visoke frekvencije**  
Pogodni za visok nivo prometa na velikim javnim površinama, u bolničkim, poslovnim i komercijalnim objektima.



**Pogodan za stepenište**  
Pogodan za postavljanje na stepeništima.



**Portico**  
Postavlja se u spoljašnjim, zaštićenim prostorima koji nisu izloženi kiši.



**Za prostore srednje frekvencije**  
Pogodni za srednji nivo prometa u objektima kao što su škole, kancelarije i maloprodajni objekti.



**Pogodan za prelaz kolica**  
Meka površina ili nizak profil i oivičene ivice su idealne za prelaz invalidskih kolica, potrošačkih kolica ili kofera na točkice.



**Spoljašnji**  
Mogu se postavljati na spoljašnjim površinama izloženim svim vremenskim uslovima.



**Za prostore male frekvencije**  
Pogodni za manji broj dnevnih prelazaka u kancelarijama i prodavnicama.



**Pranje**  
Perivo do 50° C.



**Upijajući**  
Stepen upijanja je izražen u litrima po m<sup>2</sup>.



**Uklanja nečistoće**  
Gruba površina uklanja nečistoću sa đonova sprečavajući njeno unošenje u objekat.



**Otpornost na hladnoću**  
Dobro podnosi izloženost ekstremnim vremenskim uslovima.



**Drenaža**  
Omogućava vodi da prođe kroz otirač, ostavljajući čistu i suhu površinu.



**Sertifikat o zapaljivosti**  
Stepen zapaljivosti Bfl-S1 testiran u skladu sa EN 13501-1. Otirač je dizajniran da spreči širenje vatre, što je potvrđeno sertifikatima nezavisnih laboratorija.



**Modularni sistem**  
Omogućava prilagođavanje prostoru tako što se modularne jedinice mogu spajati na licu mesta. Mogu biti sastavljeni u bilo kom obliku ili formi.

## Testiranje proizvoda

Notrax® otirači su podvrgnuti rigoroznom testiranju od strane nezavisnih laboratorija, pre njihovog plasiranja na tržište. Naše test liste pokazuju sledeća relativna poređenja između Notrax® otirača u ovom katalogu:



### Zadržavanje vode

Ukazuje na količinu vode koju otirač zadržava na ulazu. Što je viši stepen na listi, više se litara vode zadržava po m<sup>2</sup>.



### Otpornost na habanje

Ukazuje na vremenski period za koji otirač izgubi svoj atraktivan izgled. Ovaj test simulira habanje otirača na ulazu u uslovima standardnog nivoa frekvencije. Što je viši stepen na listi, veća je otpornost na habanje.



### Kontrola nečistoće

Ukazuje na količinu nečistoće koju otirač zadrži na ulazu. Efikasnost ove osobine otirača je rezultat posebne tehnologije izrade i kvaliteta materijala koji se koristi. Što je veći stepen na listi, to je veća količina nečistoće koju otirač uklanja sa obuće.

Primer test liste proizvoda

## Testiranje proizvoda

Zadržavanje vode

Otpornost na habanje

Kontrola nečistoće

GOOD BETTER BEST

# Notrax® otirači za profesionalnu upotrebu

Notrax® se često dovodi u vezu kao jedan od pionira u dizajniranju i proizvodnji otirača. Ovo nije iznenađujuće, jer od našeg osnivanja 1948. godine, bili smo posvećeni proizvodnji kvalitetnih proizvoda i optimizaciji procesa.

Notrax® ima veliki portfolio spoljašnjih i unutrašnjih otirača za profesionalnu upotrebu. Notrax® profesionalna linija otirača je dizajnirana da:

- Ukloni nečistoću i vlagu sa obuće
- Spreči unošenje nečistoće u objekat
- Učini da ulaz izgleda lepo i uredno
- Umanji rizik od klizanja

Skoro 80% spoljašnje nečistoće se unosi u unutrašnjost objekta preko obuće. Korišćenje otirača omogućava zadržavanje najvećeg dela nečistoće na samom ulazu i onemogućava njeno raznošenje po podovima unutar objekta. Ovo značajno utiče i na održavanje podova kao i na upotrebu hemijskih sredstava. Otirači u isto vreme produžavaju vek trajanja podova, štiteći ga od svakodnevnog habanja.

Otirač na ulazu takođe umanjuje rizik od klizanja. Upijajuća osobina otirača omogućava da obuća bude potpuno suva i samim tim onemogućava klizanje, ali i pomeranje otirača, čime se sprečava spoticanje. Notrax® nudi program proizvoda za jednu ili više zona i multi-funkcionalne otirače dostupne u različitim bojama, koje se uklapaju u svaki enterijer i omogućava udobno i bezbedno kretanje.

## Inovacija proizvoda

Naš brend Notrax® otirači za profesionalnu upotrebu je postao sinonim za kvalitet, fleksibilnost i pružanje usluge korisnicima. Ono što je počelo kao mala porodična kompanija za popravku otirača je brzo izraslo u globalnog lidera u dizajniranju i proizvodnji otirača protiv osećaja umora, bezbednosnih otirača i otirača za uklanjanje nečistoća za industrijsku i komercijalnu upotrebu.

Kako je dizajniranje unutrašnjosti objekta napredovalo i proizvodni procesi evoluirali, tako su i naši proizvodi pratili ove procese. Naš inovacioni tim neprekidno dostiže nove nivoe razvoja proizvoda kroz stalna istraživanja i razvoj, koristeći nove tehnologije, nove tehnike dizajniranja i nove ideje. Konstantno smo razvijali nove proizvode kako bi zadovoljili novonastale potrebe u industriji. Fokusirali smo se na probleme klijenata i zajedno sa njima radili na stvaranju otirača koji rešavaju njihove probleme.

Notrax® proizvodi se prodaju na globalnom nivou kroz distributivnu mrežu u koju su uključeni stručnjaci za otirače u raznim segmentima kao što je čišćenje i higijena, stručnjaci za instalaciju, interni dizajneri, menadžeri razvoja i mnogi drugi.

Razumevanje i reagovanje na posebne zahteve sa tržišta povećava naše interesovanje i zadovoljstvo u pružanju usluga našim distributerima i njihovim klijentima. Primeri prethodno rečenog obuhvata razvoj kapaciteta masovnog prilagođavanja i on-line integracija sa klijentima. Kao jedan od svetski najvećih proizvođača otirača za profesionalnu upotrebu, naše verovanje u jake poslovne veze je osnova našeg poslovanja.



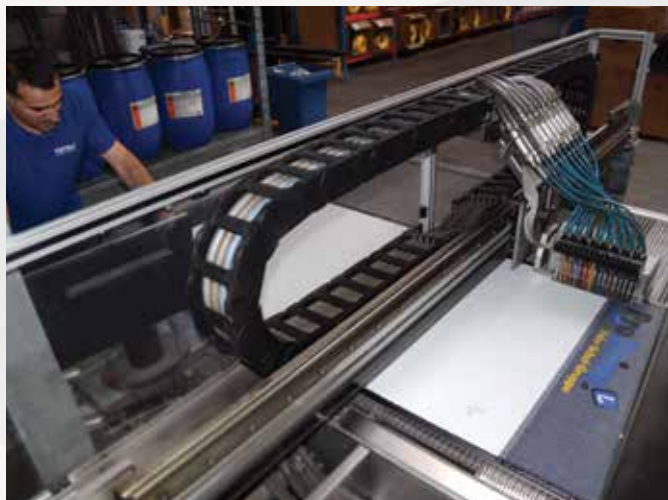
Osnovan 1948. Godine od Charle J. Wood-a.



Proizvodnja u Barendrehtu, Holandija.



Čikago, Illinois – Proizvodnja gume i logistika



Barendrecht, Holandija – Proizvodnja i logistika

Sa fabrikama u Evropi i SAD-u, konstantno smo u potrazi za načinima da umanjimo uticaj naših procesa proizvodnje na životnu sredinu. To znači da je naš cilj da naše poslovanje razvijamo u maniru očuvanja životne sredine, a to radimo tako što smanjujemo količinu otpada, koristimo reciklirane materijale gde god je moguće i obezbeđujemo više materijala iz održivih izvora.

„Lean“ organizacija naših operacija, ne samo da nam omogućava da ostanemo konkurentni i da brzo pružimo usluge, već omogućava našim klijentima da učestvuju u zajedničkom naporu smanjivanja emisije ugljen-dioksida tako što koriste naš elektronski sistem poručivanja i fakturisanja, kao i raspoloživost transporta.

#### R.E.A.C.H.

REACH je uredba Evropske zajednice o hemikalijama i njihovom bezbednom korišćenju (EC 1907/2006). Bavi se registracijom, evaluacijom, autorizacijom i ograničavanjem hemijskih supstanci. Zakon je stupio na snagu 01. juna 2007. godine, dodeljujući odgovornost proizvođačima da obezbedi visok nivo zaštite ljudi i životne sredine od upotrebe hemikalija tokom proizvodnje. Notrax® ne koristi ni jednu od supstanci koja pripada listi SVCH (Substances of Very High Concerns – supstance visokog rizika), koja je pod REACH listom, uključujući DOP (Di-Octyl Phthalate) za plastificiranje. Više informacija o našem odnosu prema održivosti mogu se naći na [www.buynotrax.eu](http://www.buynotrax.eu) za registrovane distributere ili slanjem zahteva na email [europe@notrax.com](mailto:europe@notrax.com).

#### Garancija proizvoda

Svi Notrax® otirači se proizvode od materijala najvišeg kvaliteta uz najkvalitetniju izradu. Pouzdanost i servis naših proizvoda od nedostataka u materijalu su pod garancijom tokom jedne godine ukoliko se poštuje uputstvo proizvođača o preporučenoj upotrebi i održavanju. Kupac ima odgovornost da proizvod upotrebi tamo gde mu je i namena i da preuzme odgovornost u vezi sa korišćenjem. Prodavac nije odgovoran za štetu koja prevazilazi prodajnu cenu proizvoda. Ukoliko se desi da je Notrax® proizvod neispravan, biće izvršeno refundiranje novca ili zamena (na osnovu diskrecionog prava proizvođača). Reklamacija mora biti ovlašćena za slanje proizvođaču i transport mora biti unapred plaćen da bi inspekcija i procena bile izvršene. Za informacija o održavanju otirača: [www.notrax.eu/news](http://www.notrax.eu/news).

Ovaj katalog nudi Notrax® rešenja za upotrebu profesionalnih otirača u uklanjanju nečistoća. Budite slobodni da pitate za najnoviju Notrax® brošuru Ergonomsko-bezbednosnih otirača protiv osećaja umora.

Hvala Vam što ste izabrali Notrax®.

René Vieeen  
Generalni direktor

Superior Manufacturing Group-Europe B.V.



Kalhon, Gruzija – Proizvodnja tekstila i logistika



Mosel, Misisipi – Proizvodnja plaszike i logistika

# Prednosti otirača za uklanjanje nečistoća

Prvi utisak na objekat ostavlja njegov ulaz. Kao kod svakog predstavljanja – ljudi, mesta ili proizvoda – prvi utisak je veoma važan. Ulaz mora da zadovolji mnoštvo zahteva uključujući atraktivan dizajn, visok nivo protoka (čak i tokom najvećeg špica) i odličnu funkcionalnost. Ulazni otirači imaju velik izbor boja i površinskih šara kako bi ispunili svaki zahtev i unapredili estetski izgled ulaza, dajući mu profesionalan i stilski element, čineći tako prvi utisak veoma dobrim. Čak i između dva čišćenja, ulazni otirači moraju da zadrže odličan izgled i posle hiljade prelazaka preko njih.

Prednosti otirača za uklanjanje nečistoća moraju biti prepoznati od strane ocenjivača, kao što su LEED (Leadership in Energy and Environmental Design) i BREEAM (Building Research Establishment Environmental Assessment Method). Odgovarajući profesionalni otirač na ulazu doprinosi unutrašnjem kvalitetu vazduha, akustičnim performansama, produžava vek trajanja podova u unutrašnjosti objekta i smanjuje troškove održavanja i čišćenja. Iz tog razloga LEED preporučuje da na ulaznom delu stalno bude otirač od najmanje 300 cm dužine (umesto 180 cm dužine u prethodnoj preporuci LEED-a) koji bi pokrивao ulaz spolja ka unutra.

## **Profesionalni otirači za uklanjanje nečistoća smanjuju troškove**

70-80% prašine, prljavštine i gareži se unosi u objekat spolja i raznosi po unutrašnjosti objekta (izvor međunarodne sanitarne asocijacije – ISSA ). Tokom perioda od 20 dana, 1000 ljudi može uneti 9,6 kg nečistoća u objekat (ISSA). Ova količina nečistoća je 12 puta veća tokom vlažnih vremenskih uslova, što je testirano od strane BST laboratorije tokom 11-og mesečnog perioda. Veliki komercijalni objekti sa visokom frekvencijom dnevnih ulaza i izlaza, mogu imati i 5000 ulaza/izlaza dnevno u/iz objekta.

Prednost dobrog profesionalnog otirača za uklanjanje nečistoće je veoma merljiv kroz godišnju uštedu u troškovima čišćenja. Što se više nečistoća ukloni na samom ulazu, manje se potroši vremena i sredstva za čišćenje unutrašnjosti objekta. Profesionalni otirači za uklanjanje nečistoća su prva linija odbrane u sprečavanju unošenja prljavštine i otpadaka u objekat i mogu da uklone do 85% nečistoća.



**Profesionalni otirači za uklanjanje nečistoća doprinose povećanju kvaliteta vazduha unutar objekta**  
Prilikom dizajniranja objekata, dizajneri često previde važnost ulaza i održavanja objekta u smislu uklanjanja zagađivača sa obuće koji povećavaju kvalitet vazduha kroz smanjenje ovih zagađivača. Nečistoće spolja mogu biti nosioci štetnih čestica kao što su prašina, polen, pesticidi, bakterije, gljivica, životinjski izmet i ostaci insekata. Čestice nečistoće ostaju na podu, gde se razgrađuju u manje čestice raznošenjem. Najmanje čestice lebde u vazduhu, dok velike čestice ostaju na zemlji gde se dalje razgrađuju. Ovakve čestice vazduha doprinose unutrašnjem zagađenju vazduha koje mogu prouzrokovati probleme sa disanjem, alergije i doprineti astmi. Unutrašnje zagađenje vazduha je jedno od pet rizika za zdravlje u javnim prostorima, s obzirom da je vazduh unutar objekta 70 puta zagađeniji od spoljašnjeg vazduha (izvor agencije za zaštitu životne sredine), a većina ljudi provodi 60-90% vremena unutar objekta (izvor američka asocijacija plućnih bolesti). Kontrolisanje koncentracije ovih čestica kroz vidove zaštite i čišćenja, može doprineti sprečavanju pojave ovih simptoma i sprečavanju zaraze.

#### **Profesionalni otirači za uklanjanje nečistoća štite i čuvaju podove unutar objekta**

Konstatno unošenje nečistoća u objekat je primarni faktor trošenja podova i tepiha unutar objekta. Nečistoće i zemljište imaju strukturu koja je slična žiletu, koja ostaje na podu tokom hodanja, prouzrokujući struganje mekih podova, kao što su tepisi, i njihova vlakna mogu biti pocepana. U prvih 180 cm, 42% vlakana sa tepiha će biti uklonjeno posle samo 1500 ulazaka, čime skraćuju životni vek unutrašnjih podova. Ulazni otirači su napravljeni od grubih vlakana čija je namena da sačuvaju pod, upijajući većinu inicijalne nečistoće, čime se ustvari štiti investicija skraćivanjem životnog veka podova.

#### **Profesionalni otirači za uklanjanje nečistoća sprečavaju klizanje, saplitanje i padove**

Klizanje i padovi su vodeći uzroci nezgoda u kući, hotelima, restoranima i javnim zgradama (70% ovih nezgoda se javlja na ravnim i glatkim površinama).

#### **Četiri glavna uzroka nezgoda uzrokovanim klizanjem i saplitanjem su:**

- Klizava/mokra površina uzrokovana vodom ili drugim tečnostima
- Klizava površina uzrokovana suvom kontaminacijom poda
- Prepreke, privremene i trajne
- Neravne površine

U suvim vremenskim uslovima, na ulazu se može nagomilati nečistoća. Pesak ili šljunak i ostala nečistoća se zajedničkim imenom zovu „valovita prašina“, zbog toga što deluju kao minijaturne loptice kada se nađu između tvrdog poda i meke obuće. Obuća gubi trenje uzrokujući da osoba izgubi kontrolu i padne. Tokom loših vremenskih uslova, podrazumevajući kišu, sneg ili susnežicu, podovi unutar objekta mogu veoma brzo postati klizavi, a tepisi zasićeni, čime se povećava rizik od klizanja i padova. Profesionalni otirači imaju ulogu da smanje proklizavanje i padove na mokrim podovima tako što osuše đonove obuće i omogućavaju pristup ljudima mobilnim nedostacima, kao što su pomagala za hodanje ili invalidska kolica.

## **Zone**

Profesionalni otirači, koji su uspešni u uklanjanju nečistoće i onemogućavaju klizanja i padove, su podeljeni u tri glavne zone:

#### **Zona 1:**

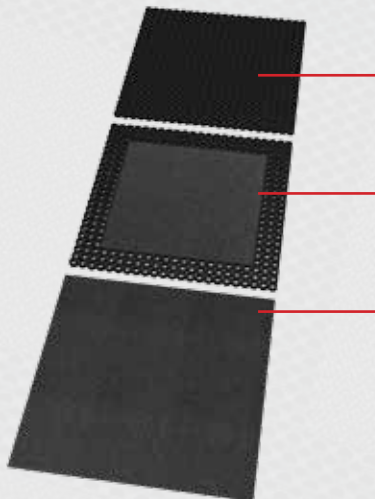
Zona struganja hvata prve talase velikih nečistoća i uklanja do 40% nečistoća/vlage sa obuće.

#### **Zona 2:**

Zona čišćenja gde se uklanja i do 70% nečistoće i vlage u unutrašnjim prostorima i foajeima.

#### **Zona 3:**

Ona sušenjem zatvara ciklus i tada je bukvalno sva nečistoća i vlaga uklonjena sa obuće.



# Logo otirači i štampani otirači dimenzija i oblika na zahtev

Logo otirači omogućavaju opciju kompletnog prilagođavanja kvaliteta profesionalnog otirača sa imidžom kompanije. Kada posetilac uđe u objekat, ulazni otirač postaje velika prilika za promociju, čime se povećava identitet kompanije i srdačna dobrodošlica, zbog toga što većina posetilaca gleda u pod.

## **Funkcionalnost otirača**

Osnovna funkcija otirača je da očisti i osuši obuću. Odgovarajući otirač zaustavlja unošenje nečistoće i vlage u objekat, smanjujući troškove čišćenja, sprečavajući klizanje i padove na mokrim podovima, štiteći podove unutar objekta i povećavajući kvalitet vazduha unutar objekta.

Veličina, materijal i gustina otirača igra veliku ulogu u njegovoj sposobnosti da obavi ove osnovne funkcije, ali takođe utiče na njegovu trajnost, moć upijanja i kapacitet uklanjanja nečistoća. Notrax® ima izbor visoko kvalitetnih logo otirača koji obavljaju ove funkcije, uz istovremeno omogućavanje prilike da se promoviše brend ili ime kompanije.

## **Visoki zahtevi štampanja**

Notrax® koristi poslednju tehnologiju štampanja otirača i visoke zahteve štampanja pretvara u lako štampanje složenih loga, senčenje i 3D efekte. Visoka rezolucija daje za rezultat kvalitetnu štampu sa jasnom slikom. Oštro definisane linije, konture i glatka gradacija daju za rezultat precizne detalje za svaki otirač koji predstavlja istinsku sliku kompanije. Visina tekstila poboljšava dubinu slike za brilijantan efekat.

## **Mogućnost neograničenih boja**

Notrax® logo otirači se štampaju sa metodom produženog procesa štampanja boja čime se dobija živa, stabilna boja sa skoro neograničenim mogućnostima u izboru boja. Veliki izbor boja daje jasne boje, odličan kontrast i glatku gradaciju za neograničeno senčenje, dajući za rezultat izuzetan kvalitet foto štampe i postojanost slike.

Višebojni logo, složeni dizajni, čak i fotografije se mogu lako preneti na otirač. Izaberite jednu od hiljade Notrax® postojećih boja ili dostavite PMS, RAL ili drugi sistem kodiranja boja, i mi ćemo složiti boje vašeg logo-a za istinsku prezentaciju.



## Uskladite vaš otirač

BrilliantStep™ može biti štampan u samo jednoj boji kako bi uskladili vaš otirač sa unutrašnjim dizajnom ili bojama koristeći naš sistem usklađivanja boja koji ima hiljade boja, koje omogućavaju brzo i tačno usklađivanje boja. Ili jednostavno ukažite na vašu boju koristeći PMS, RAL ili drugi sistem kodiranja boja i mi ćemo uskladiti vaše želje za određenom bojom. Uni-kolor otirači se mogu koristiti zajedno sa logo otiračima za kompletan utisak.

## Prilagodljive dužine i dimenzije

Kao i sa svim Notrax® proizvodima, Notrax® logo otirači su dostupni u standardnim dimenzijama, ali i u nestandardnim dimenzijama, dostupni po dužnom metru. Naš specijalizovani proizvodni tim može da napravi logo otirač u bilo kojoj veličini, obliku ili dužini sa ušivenim ivicama koje daju izgled otiraču i sprečava saplitanje. Čak i specijalni oblici ili forme, uključujući krugove, polumesec ili lukovi se mogu proizvesti na osnovu zahteva. Svi prilagodljivi logo otirači se mogu isporučiti sa preporučenim dodatnim priborom, kao što su traka za ovičavanje, 090 držač otirača (koji sprečava pomeranje otirača) ili 085 traka za tepihe (traka koja lepi otirač na meku podlogu i sprečava pomeranje otirača).

## Proizvodni metod

Notrax® logo otirači se proizvode koristeći BrilliantStep™ tehnologiju štampanja. BrilliantStep™ metoda štampanja obezbeđuje sjajne, žive i trajne boje koje su u skladu sa DIN54006. Za razliku od print skrina, koji samo tretiraju površinu, BrilliantStep™ štampa prodire duboko u vlakna otirača, tako da je boja jasno vidljiva čime se obezbeđuje dugotrajnost otirača i ne bleedi tokom vremena.

## Vreme proizvodnje

Notrax® je proširio svoje kapacitete i mogućnosti štampanja. „Lean“ organizacija naših operacija je omogućila da ostanemo konkurentni i pruža brzu uslugu i za standardne i nestandardne dimenzije. Dizajn za logo otirače se izrađuje i šalje na odobrenje u roku od 24 sata. Kada se odobri od strane klijenta, logo dizajn se šalje u proizvodnju na štampanje, pakovanje i isporuku u roku od 24 sata.

## Bez minimalnih količina za porudžbinu

Naš brend Notrax® otirača za profesionalnu upotrebu je posato sinonim za kvalitet, fleksibilnost i pružanje usluga. Nudimo ceo program logo otirača bez zahteva za minimalnim količinama za porudžbinu, veoma brzu uslugu i mogućnost brze isporuke.

## Kako poručiti?

### 1. Naziv projekta:

Dajte bilo koje ime za dizajn. Ovaj naziv će se koristiti u svoj korespondenciji i na orderu.

### 2. Tip otirača:

Izaberite tip otirača na kome će se vršiti štampa: 190 Logo Washable™  
198 Logo Superior™  
193 Logo Standard™  
196 Logo Brush™

### 3. Logo:

Pošaljite logo ili sliku na prodaja@alvos.co.rs. Prihvatljivi formati su JPG, TIF, EPS, PCX, Adobe ilustrator, PDF.

### 4. Dimenzija:

Ukažite na veličinu otirača, da li je u pitanju standardna dimenzija nestandardna dimenzija ili određeni oblik.

### 5. Orijentacija:

Ukazati da li se otirač postavlja horizontalno ili vertikalno

### 6. Pozadinske boje:

Izabrati boju za pozadinu otirača. Tamne boje su preporučljive za pozadinu. Svetle boje se mnogo brže prljaju.

### 7. Ovičenje:

Ukazati da li otirač treba da bude ovičen ili ne.

### 8. Količina:

Ukazati na broj otirača. Ne postoji minimalna količina za porudžbinu, ali veći broj otirača po jednom dizajnu smanjuje cenu. Predlog dizajna se isporučuje na odobrenje za 24 sata.

Otirač se štampa 24 sata nakon odobrenja dizajna od strane klijenta!

# Unutrašnji Upijajući Štampani



Funkcionalnost i ne puštanje boja prilikom pranja logo otirača se kompletno mogu personalizovati koristeći BrilliantStep™ štampanje boja sa skoro neograničenim kombinacijom boja. Ovaj visoko kvalitetni, više-funkcionalni otirač za uklanjanje nečistoća, ne samo da uklanja nečistoće i suši obuću, već i sprečava unošenje nečistoća i vlage u objekat; u isto vreme pruža odličnu priliku da promoviše brend ili kompanijsko ime, zato što većina ljudi uglavnom gleda u pod. Nitrilna podloga ovog otirača je periva na 50°C sa presovanim šarama, kako bi se minimizovalo pomeranje otirača na bilo kojoj površini. BrilliantStep™ metoda štampanja obezbeđuje sjajne i trajne boje u skladu sa DIN54006. Predlog dizajna se isporučuje na odobrenje za 24 sata. Otirač se štampa 24 sata nakon odobrenja dizajna od strane klijenta!

## 190 Logo Washable™

Logo Washable™ otirači se mogu u potpunosti primeniti sa BrilliantStep™ tehnologijom štampanja, omogućavajući 3D efekat, fine linije i senčenje za svaki otirač i cilju dobijanja pravog utiska.

### Preporučena upotreba:

- Pogodan za srednju do veliku frekvenciju dnevnih prelazaka
- Postavlja se na ulaze u hotele, prodavnice, robne kuće, škole, univerzitete, restorane, supermarkete.

### Specifikacija:

- 100% poliamid vlakna
- 700 grama vlakana po m<sup>2</sup>
- Poledina otirača: nitrilna guma
- Nitrilne gumene ivice: 2,5 cm sa svake strane
- Debljina: 8,5 mm
- Težina: 2,8 kg/m<sup>2</sup>
- Stepem zapaljivosti: EN 13501-1 Bfl-S1

### Raspoložive dimenzije:

- 60 cm x 85 cm
- 85 cm x 115 cm
- 85 cm x 150 cm
- 115 cm x 180 cm
- 115 cm x 240 cm
- 150 cm x 240 cm
- 150 cm x 300 cm

### Savet za održavanje:

- Pranje u mašini na 50°C ili usisavanjem

## 010 Uni Washable™

Uni Washable™ otirači se mogu štampati u samo jednoj boji kako bi uskladili vaš otirač sa unutrašnjim dizajnom ili koristiti zajedno za logo otiračima za kompletan utisak.

### Preporučena upotreba:

- Pogodan za srednju do veliku frekvenciju dnevnih prelazaka
- Postavlja se na ulaze u hotele, prodavnice, robne kuće, škole, univerzitete, restorane, supermarkete.

### Specifikacija:

- 100% poliamid vlakna
- 700 grama vlakana po m<sup>2</sup>
- Poledina otirača: nitrilna guma
- Nitrilne gumene ivice: 2,5 cm sa svake strane
- Debljina: 8,5 mm
- Težina: 2,8 kg/m<sup>2</sup>
- Stepem zapaljivosti: EN 13501-1 Bfl-S1

### Raspoložive dimenzije:

- 60 cm x 85 cm
- 85 cm x 115 cm
- 85 cm x 150 cm
- 115 cm x 180 cm
- 115 cm x 240 cm
- 150 cm x 240 cm
- 150 cm x 300 cm

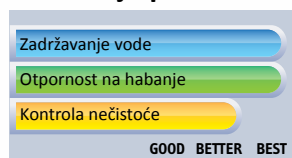
### Savet za održavanje:

- Pranje u mašini na 50°C ili usisavanjem

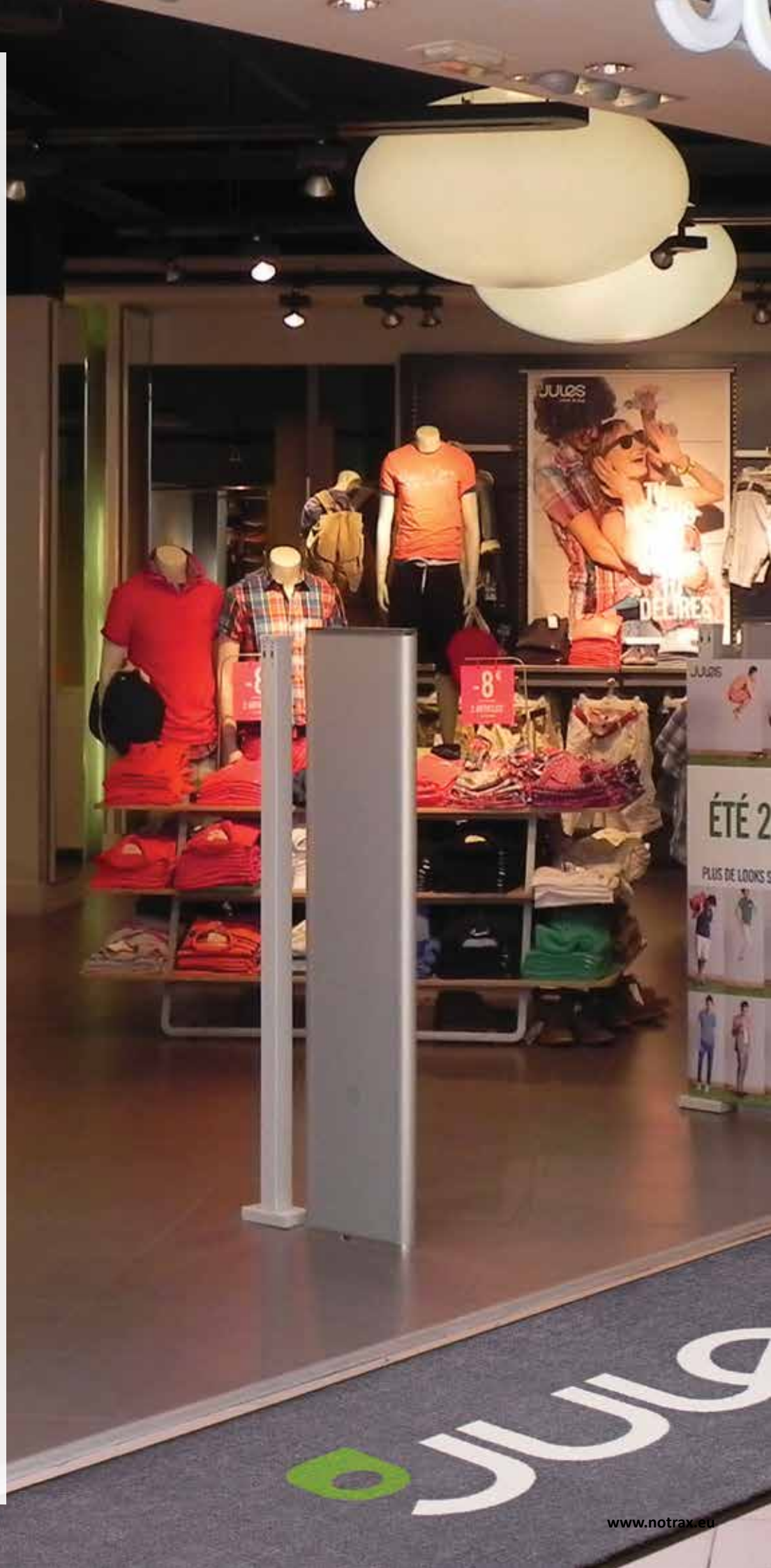
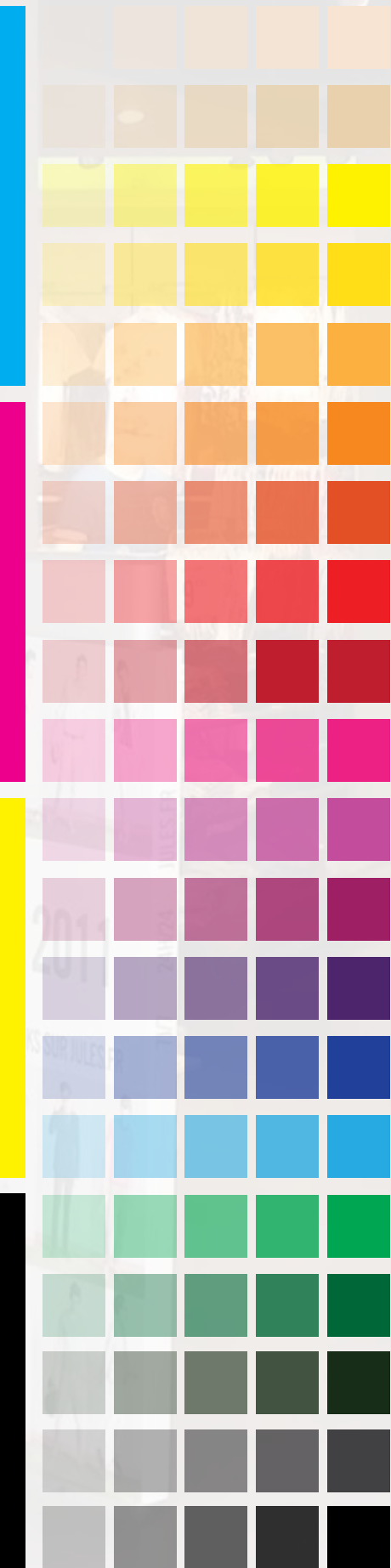
## Testiranje proizvoda



## Testiranje proizvoda



# Unutrašnji Upijajući Štampani



Sa skoro neograničenom kombinacijom boja, Logo Superior™ otirači se mogu štampati u standardnim dimenzijama, kao i nestandardnim dimenzijama do 200 cm širine ili u određenim oblicima dajući „krojačko“ rešenje. Ovi otirači su gusto tkani da bi obezbedili visoku moć upijanja vode i uklanjanja nečistoća za istinski efikasan utisak.

Trajna vinilna poledina otirača prilagodljiva je svakoj površini. BrilliantStep™ metod štampanja obezbeđuje sjajne i trajne boje u skladu sa DIN54006. Predlog dizajna se isporučuje na odobrenje za 24 sata. Otirač se štampa 24 sata nakon odobrenja dizajna od strane klijenta!

## 198 Logo Superior™

Logo Superior™ otirači se mogu u potpunosti primeniti sa BrilliantStep™ tehnologijom štampanja, omogućavajući 3D efekat, fine linije i senčenje za svaki otirač i cilju dobijanja pravog utiska.

### Preporučena upotreba:

- Pogodan za srednju do veliku frekvenciju dnevnih prelazaka
- Postavlja se na ulaze u hotele, prodavnice, robne kuće, škole, univerzitete, restorane, supermarketete.

### Specifikacija:

- 100% poliamid vlakna
- 600 grama vlakana po m<sup>2</sup>
- Poledina otirača: crni vinil (bez DOP-a)
- Vinilne ivice: 2,5 cm sa svake strane
- Debljina: 8 mm
- Težina: 3 kg/m<sup>2</sup>
- Step en zapaljivosti: EN 13501-1 Cfl-S1

### Preporučeni dodatni pribor

- 083 Bevelled Nosing 2 mm (traka za oivičavanje)

### Raspoložive dimenzije:

- 60 cm x 90 cm
- 90 cm x 150 cm
- 130 cm x 200 cm

### Raspoložive dužine i veličine

- Do 135 cm po dužnom metru
- Do 200 cm po dužnom metru

### Savet za održavanje:

- Usisavanjem

## 018 Uni Superior™

Uni Superior™ otirači se mogu štampati u samo jednoj boji kako bi uskladili vaš otirač sa unutrašnjim dizajnom ili koristiti zajedno za logo otiračima za kompletan utisak.

### Preporučena upotreba:

- Pogodan za srednju do veliku frekvenciju dnevnih prelazaka
- Postavlja se na ulaze u hotele, prodavnice, robne kuće, škole, univerzitete, restorane, supermarketete.

### Specifikacija:

- 100% poliamid vlakna
- 600 grama vlakana po m<sup>2</sup>
- Poledina otirača: crni vinil (bez DOP-a)
- Vinilne ivice: 2,5 cm sa svake strane
- Debljina: 8 mm
- Težina: 3 kg/m<sup>2</sup>
- Step en zapaljivosti: EN 13501-1 Cfl-S1

### Preporučeni dodatni pribor

- 083 Bevelled Nosing 2 mm (traka za oivičavanje)

### Raspoložive dimenzije:

- 60 cm x 90 cm
- 90 cm x 150 cm
- 130 cm x 200 cm

### Raspoložive dužine i veličine

- Do 135 cm po dužnom metru
- Do 200 cm po dužnom metru

### Savet za održavanje:

- Usisavanjem

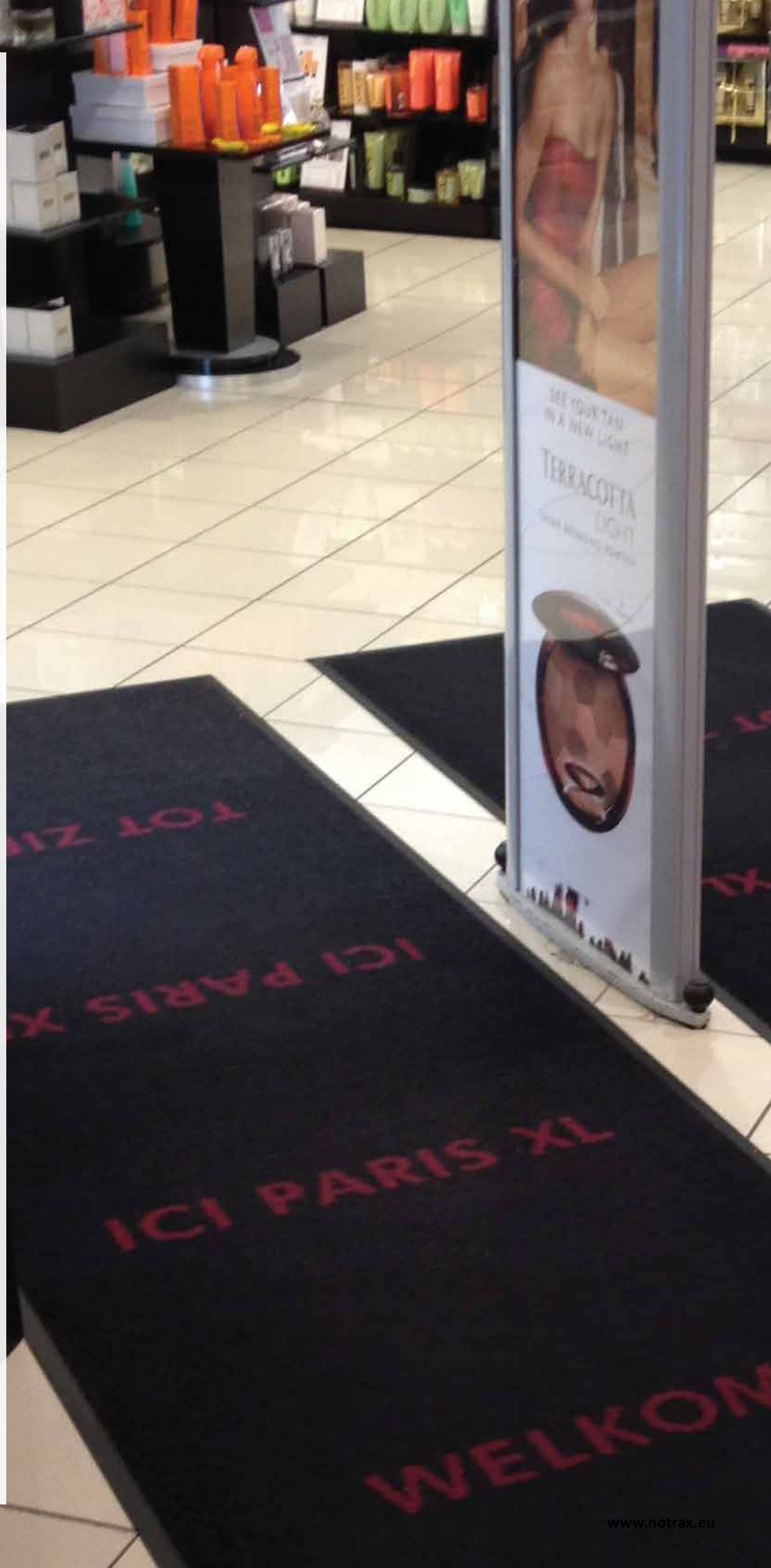
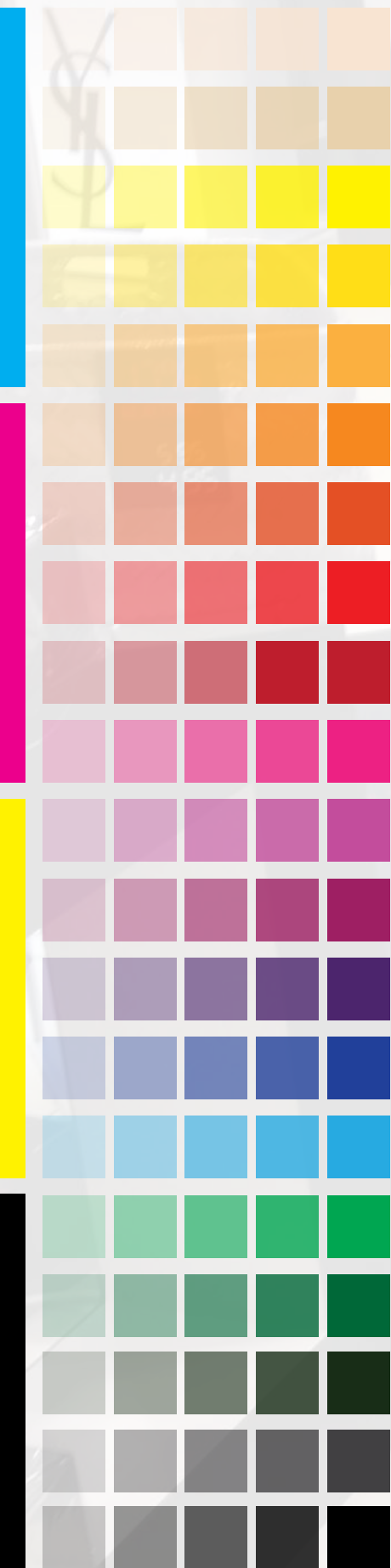
## Testiranje proizvoda



## Testiranje proizvoda



# Unutrašnji Upijajući Štampani



Logo Standard™ otirač je idealan promotivni otirač za prostore sa malom frekvencijom dnevnih prelazaka. Korišćenjem BrilliantStep™ metode štampanja sa skoro neograničenom kombinacijom boja, gustim tkanjem, dobijamo finu štampu i istinsku prezentaciju boja.

Trajna vinilna poledina otirača prilagodljiva je svakoj površini. BrilliantStep™ metod štampanja obezbeđuje sjajne i trajne boje u skladu sa DIN54006. Predlog dizajna se isporučuje na odobrenje za 24 sata. Otirač se štampa 24 sata nakon odobrenja dizajna od strane klijenta!

## 193 Logo Standard™

Logo Standard™ otirači se mogu u potpunosti primeniti sa BrilliantStep™ tehnologijom štampanja, omogućavajući 3D efekat, fine linije i senčenje za svaki otirač i cilju dobijanja pravog utiska.

### Preporučena upotreba:

- Pogodan za malu frekvenciju dnevnih prelazaka
- Postavlja se na ulaze u kancelarije, prodavnice, restorane, pekare.

### Specifikacija:

- 100% poliamid vlakna
- 405 grama vlakana po m<sup>2</sup>
- Poledina otirača: crni vinil (bez DOP-a)
- Vinilne ivice: 2,5 cm sa svake strane
- Debljina: 6 mm
- Težina: 2,7 kg/m<sup>2</sup>

### Preporučeni dodatni pribor:

- 083 Bevelled Nosing 2 mm (traka za oivičavanje)

### Raspoložive dimenzije:

- 60 cm x 90 cm
- 90 cm x 120 cm
- 90 cm x 150 cm
- 90 cm x 300 cm
- 120 cm x 180 cm

### Raspoložive dužine i veličine:

- Do 90 cm po dužnom metru
- Do 120 cm po dužnom metru

### Savet za održavanje:

- Usisavanjem

## 015 Uni Standard™

Uni Standard™ otirači se mogu štampati u samo jednoj boji kako bi uskladili vaš otirač sa unutrašnjim dizajnom ili koristiti zajedno za logo otiračima za kompletan utisak.

### Preporučena upotreba:

- Pogodan za malu frekvenciju dnevnih prelazaka
- Postavlja se na ulaze u kancelarije, prodavnice, restorane, pekare.

### Specifikacija:

- 100% poliamid vlakna
- 405 grama vlakana po m<sup>2</sup>
- Poledina otirača: crni vinil (bez DOP-a)
- Vinilne ivice: 2,5 cm sa svake strane
- Debljina: 6 mm
- Težina: 2,7 kg/m<sup>2</sup>

### Preporučeni dodatni pribor:

- 083 Bevelled Nosing 2 mm (traka za oivičavanje)

### Raspoložive dimenzije:

- 60 cm x 90 cm
- 90 cm x 120 cm
- 90 cm x 150 cm
- 90 cm x 300 cm
- 120 cm x 180 cm

### Raspoložive dužine i veličine:

- Do 90 cm po dužnom metru
- Do 120 cm po dužnom metru

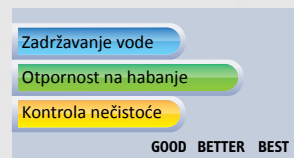
### Savet za održavanje:

- Usisavanjem

## Testiranje proizvoda

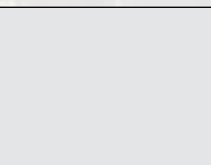


## Testiranje proizvoda

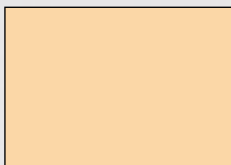


# Unutrašnji / Spoljašnji Štampani

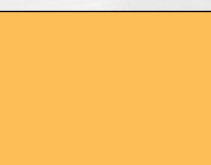
Nudimo 16 standardnih PMS boja od kojih se može napraviti bilo koja druga boja. Prikazane boje mogu odstupati od originalne boje.



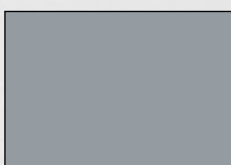
1. Bela



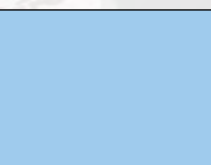
2. Pink



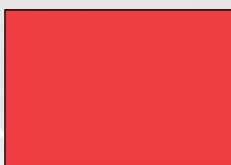
3. Zlatno žuta



4. Svetlo siva



5. Svetlo pava



6. Crvena



7. Narandžasta



8. Žuta



9. Zelena



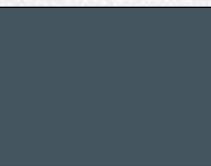
10. Plava



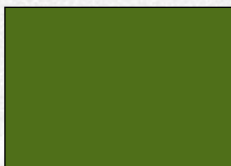
11. Burgundac



12. Braon



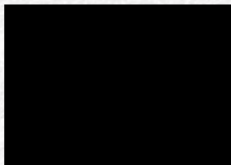
13. Tamno siva



14. Tamno zelena



15. Tamno plava



16. Crna





Novi „četkasti“ otirač standardnih i nestandardnih dimenzija i oblika. Logo Brush™ je perfektan „strugajući“ otirač za portico prostore i spoljašnju upotrebu. Napravljen od gusto tkanih AstroTurf® vlakana koji su izuzetno trajni, Logo Brush™ nudi struganje i uklanjanje nečistoća u svim unutrašnjim i spoljašnjim ulazima.

Trajna vinilna poledina otirača prilagodljiva je svakoj površini. BrilliantStep™ metod štampanja obezbeđuje sjajne i trajne boje u skladu sa DIN54006. Predlog dizajna se isporučuje na odobrenje za 24 sata. Otirač se štampa 24 sata nakon odobrenja dizajna od strane klijenta!

## 196 Logo Brush™

Logo Brush™ otirači se mogu u potpunosti primeniti sa BrilliantStep™ tehnologijom štampanja, omogućavajući 3D efekat, fine linije i senčenje za svaki otirač i cilju dobijanja pravog utiska.

### Preporučena upotreba:

- Pogodan za veliku frekvenciju dnevnih prelazaka
- Postavlja se u unutrašnjim ili spoljašnjim zaštićenim prostorima
- Može se primeniti u raznim oblicima (debljina 16 mm) unutar hotela, prodavnica, robnih kuća, škola, univerziteta, restorana, supermarketa
- Može se primeniti i u standardnim dimenzijama sa odgovarajućim trakama za oivičavanje

### Specifikacija:

- 100% poliamid vlakna
- 1650 grama vlakana po m<sup>2</sup>
- Poledina otirača: crni vinil (bez DOP-a)
- Vinilne ivice: 2,5 cm sa svake strane
- Debljina: 18 mm
- Težina: 4 kg/m<sup>2</sup>

### Preporučeni dodatni pribor:

- 325 Bevelled Nosing 11 mm (traka za oivičavanje)

### Raspoložive dimenzije:

- 60 cm x 90 cm
- 90 cm x 150 cm
- 120 cm x 180 cm

### Raspoložive dužine i veličine:

- Do 105 cm po dužnom metru
- Do 150 cm po dužnom metru

### Savet za održavanje:

- Usisavanjem

## 016 Uni Brush™

Uni Brush™ otirači se mogu štampati u samo jednoj boji kako bi uskladili vaš otirač sa unutrašnjim dizajnom ili koristiti zajedno za logo otiračima za kompletan utisak.

### Preporučena upotreba:

- Pogodan za veliku frekvenciju dnevnih prelazaka
- Postavlja se u unutrašnjim ili spoljašnjim zaštićenim prostorima
- Može se primeniti u raznim oblicima (debljina 16 mm) unutar hotela, prodavnica, robnih kuća, škola, univerziteta, restorana, supermarketa
- Može se primeniti i u standardnim dimenzijama sa odgovarajućim trakama za oivičavanje

### Specifikacija:

- 100% poliamid vlakna
- 1650 grama vlakana po m<sup>2</sup>
- Poledina otirača: crni vinil (bez DOP-a)
- Vinilne ivice: 2,5 cm sa svake strane
- Debljina: 18 mm
- Težina: 4 kg/m<sup>2</sup>

### Preporučeni dodatni pribor:

- 325 Bevelled Nosing 11 mm (traka za oivičavanje)

### Raspoložive dimenzije:

- 60 cm x 90 cm
- 90 cm x 150 cm
- 120 cm x 180 cm

### Raspoložive dužine i veličine:

- Do 105 cm po dužnom metru
- Do 150 cm po dužnom metru

### Savet za održavanje:

- Usisavanjem

## Testiranje proizvoda



## Testiranje proizvoda



# Unutrašnji Upijajući Štampani

# Décor

Reverso

Chalk White

New Welcome

Connect One

Modern 70's



# Design

Ovi dekorativni otirači za uklanjanje nečistoća dolaze u velikom asortimanu modernih, atraktivnih, zanimljivih i retro otirača kako bi se uskladili sa bilo kojim enterijerom i atmosferom. Ovaj visoko kvalitetni multi-funkcionalni otirač uklanja nečistoće, suši đonove obuće i sprečava unošenje nečistoća i vlage unutar objekta. Odlična postojanost boja u skladu DIN 54006.

## 178 Déco Design Superior™

Vinilna poledina otirača.

### Preporučena upotreba:

- Pogodan za srednju do veliku frekvenciju dnevnih prelazaka
- Postavlja se na ulaze u kancelarije, prodavnice, restorane, pekare

### Specifikacija:

- 100% poliamid vlakna
- 600 grama vlakana po m<sup>2</sup>
- Poledina otirača: crni vinil (bez DOP-a)
- Vinilne ivice: 2,5 cm sa svake strane
- Debljina: 8 mm
- Težina: 3 kg/m<sup>2</sup>
- Stepen zapaljivosti: EN 13501-1 Cfl-S1

### Preporučeni dodatni pribor

- 083 Bevelled Nosing 2 mm (traka za ovičavanje)

### Raspoložive dimenzije:

- 60 cm x 90 cm
- 90 cm x 150 cm
- 130 cm x 200 cm

### Raspoložive dužine i veličine

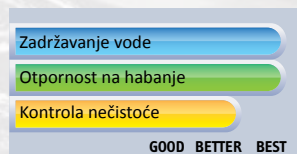
- Do 135 cm po dužnom metru
- Do 200 cm po dužnom metru

### Savet za održavanje:

- Usisavanjem



### Testiranje proizvoda



## 170 Déco Design™ Washable

Nitrilna poledina otirača sa presovanim šarama kako bi se minimizovalo pomeranje otirača na svim površinama.

### Preporučena upotreba:

- Pogodan za srednju do veliku frekvenciju dnevnih prelazaka
- Postavlja se na ulaze u hotele, prodavnice, robne kuće, škole, univerzitete, restorane, supermarkete

### Specifikacija:

- 100% poliamid vlakna
- 700 grama vlakana po m<sup>2</sup>
- Poledina otirača: nitrilna guma
- Nitrilne ivice: 2,5 cm sa svake strane
- Debljina: 8,5 mm
- Težina: 2,8 kg/m<sup>2</sup>
- Stepen zapaljivosti: EN 13501-1 Bfl-S1

### Raspoložive dimenzije:

- 60 cm x 85 cm
- 85 cm x 115 cm
- 85 cm x 150 cm
- 115 cm x 180 cm
- 115 cm x 240 cm
- 150 cm x 240 cm
- 150 cm x 300 cm

### Savet za održavanje:

- Pranje u mašini na 50°C ili usisavanjem



### Testiranje proizvoda



## 175 Déco Design™ Standard

Vinilna poledina.

### Preporučena upotreba:

- Pogodan za malu frekvenciju dnevnih prelazaka
- Postavlja se na ulaze u kancelarije, prodavnice, restorane, pekare

### Specifikacija:

- 100% poliamid vlakna
- 405 grama vlakana po m<sup>2</sup>
- Poledina otirača: crni vinil
- Vinilne ivice: 2,5 cm sa svake strane
- Debljina: 6 mm
- Težina: 2,7 kg/m<sup>2</sup>

### Preporučeni dodatni pribor:

- 083 Bevelled Nosing 2 mm (traka za ovičavanje)

### Raspoložive dimenzije:

- 60 cm x 90 cm
- 90 cm x 120 cm
- 90 cm x 150 cm
- 90 cm x 300 cm
- 120 cm x 180 cm

### Raspoložive dužine i veličine:

- Do 90 cm po dužnom metru
- Do 120 cm po dužnom metru

### Savet za održavanje:

- Usisavanjem



### Testiranje proizvoda



# Otirači za unutrašnju upotrebu ugradni i za pokrivanje velikih prostora

Velike komercijalne zgrade sa velikom frekvencijom dnevnih prelazaka mogu imati i preko 5000 dnevnih prelazaka. Za ovakve zgrade, prednosti dobrog otirača na ulazu je veoma merljiv. Odgovarajući otirač na ulazu ovakvih zgrada doprinose poboljšanju kvaliteta vazduha u samoj zgradi, unapređuje akustične performanse, produžava vek trajanja podova unutar zgrade i smanjuje troškove održavanja i čišćenja.

Pravilno projektovanje i instaliranje otirača na ovakvim ulazima je veoma važno kako bi se obezbedili svi navedeni benefiti. Tip, kvalitet i veličina otirača bi zavisila od broja dnevnih ulaza/izlaza, korišćenja zgrade, okolina u kojoj se zgrada nalazi i mnogi drugi faktori.

## Funkcionalnost

Veličina, materijal i gustina igraju važnu ulogu u trajnosti, kapacitetu upijanja vode i uklanjanju nečistoća sa otirača – što je otirač veći, materijal kvalitetniji, gušći – to je bolje. Poliamidna i polipropilenska vlakna su veoma izdržljiva i trajna prilikom četkanja i struganja nečistoća sa obuće, i veoma su otporna što znači da će održati njihovu strukturu i izgled u uslovima velike frekvencije dnevnih prelazaka. Pored toga što je otporan, poliamidna vlakna imaju odličnu moć upijanja.

Obuća treba da dotakne otirač najmanje tri puta kako bi se na kvalitetan način sastrugala nečistoća sa obuće i kako bi obuća bila suva. Kao što kaže pravilo palca, potrebno je dva metra dobre tekstilne površine da skinu 42% vlage i nečistoća, 4 m će skinuti do 65%, a 6 metara do 90%. LEED udruženje takođe preporučuje najmanje 3 metra ulaznog otirača (u prethodnoj verziji, LEED je preporučivao 1,8 metara).

## Bezbednost

Mokri i klizavi podovi su veoma opasni. Ulaz brzo postaje moker tokom kiše ili snega. Manji i neodgovarajući otirač može brzo postati zasićen, čineći situaciji još gorom. Veoma zaprljani otirači omogućavaju nečistoći da se rasturi po podu. Ulazni otirači moraju da imaju dobru moć upijanja kako bi na odgovarajući način isušili obuću. Moć upijanja, za prostore velike frekvencije dnevnih prelazaka, treba da bude između 4 i 6 litara po kvadratnom metru.

Takođe, ulaz postaje glavni izlaz u slučaju požara ili drugih hitnih slučajeva. Kako pravila u slučaju požara zavise od tipa zgrade, tipa ulaza i tipa sistema ulaznih otirača, preporučljivo je da se koristi uputstvo u slučaju požara, kada se vrši izbor ulaznog otirača.



### **Pristupačnost**

Posebno u javnim i komercijalnim zgradama, ulaz mora biti dostupan za sve. Arhitekta moraju da uzmu o obzir da ulaz mora biti pristupačan za ljude u invalidskim kolicima, kao i za ljude koji koriste pomagala za hodaње. Pod na ulazu mora da bude pristupačan invalidskim kolicima, bez mogućnosti saplitanja i mora da ukloni vodu sa točkova kolica i obuće kako bi se onemogućilo klizanje unutar zgrade.

Ulazni otirač mora biti u ravni sa podom dok bilo koja razlika u visini između poda i otirača mora biti u granicama 6 do 12 milimetara. Otirač mora biti plitak, gust i bez ikakvih šara na njemu kako bi se obezbedio lak prolaz za ljude u invalidskim kolicima ili za one koji koriste pomagala u hodaњу. U ovakvim zgradama, ulazni otirač treba da bude širok koliko i sam ulaz u tu zgradu.

### **Čišćenje i održavanje doprinosi efikašnošću otirača**

Ulazni otirač funkcionira optimalno kada se redovno održava. Uklanjanje nečistoća korišćenjem četkara, usisivača ili ekstrakcija, produžava se vek trajanja otirača. Čim se postavi otirač, on mora da bude deo redovnog održavanja i čišćenja kako bi se uklonile nečistoće sa njega, koje bi se inače raznosile po zgradi kada otirač ne bi postojao na ulazu. Raspored održavanja treba da obuhvati svakodnevno usisavanje, naročito u prosotrima velike frekvencije dnevnih prelazaka, kako bi se sprečilo gomilanje i taloženje nečistoća u otiraču. Nedeljno četkanje otirača pospešuje efekat usisavanja, jer opušta vlakna i omogućava lak pristup nečistoćama u samom otiraču. Četkanje otirača doprinosi ventilaciji vlakana, čime se pospešuje bolje sušenje. Mesečno čišćenje ekstrakcionom mašinom će očistiti vlakna otirača i ukloniti sve preostalu nečistoću.

### **Prilagođavanje ulazu**

Ulazni otirači se proizvode u rolnama od približno 20 metara. Notrax®-ov proizvodni tim krojača može svaki Notrax®-ov proizvod da prilagodi zahtevanoj dimenziji. Skoro svi Notrax®-ovi proizvodi se mogu napraviti po dužnom metru i fabrički obraditi ivice.

Drugi posebni oblici, kao što su krugovi, polu-mesec ili lukovi, se mogu proizvesti prema zahtevu. Svi posebni zahtevi za nestandardnim otiračima se mogu isporučiti sa preporučenim priborom, kao što je traka za oivičavanje ili spajanje otirača, u slučajevima kada treba obezbediti dodatnu širinu otirača.

### **Instalacija**

Ugradni oblici se postavljaju na standardnim ulazima, ispod automatskih ili kružnih vrata. Na ovaj način je otirač u nivou sa podom, omogućujući stabilnost otirača i obavljajući svoju funkciju uklanjanja nečistoća. Do bi se obezbedio idealan ulazni ugradni otirač, potrebno je odrediti tačnu debljinu kako bi otirač bio tačan u ravni sa podom, da bi se vrata mogla nesmetano zatvarati i otvarati.

Notrax® ugradni fileri su dostupni u različitim debljinama kako bi se postigla željena debljina ugradnog otirača. Lepljenje možda neće biti potrebno. Notrax® otirači za veliku frekvenciju dnevnih prelazaka se mogu postaviti i u ugradne ramove. Za velike ulaze, gde je lepljenje možda neophodno, vinilna dvostrana traka ili lepak bez rastvarača je preporučljiv.

### **Evo proizvođača lepkove koje mi možemo preporučiti:**

#### **UZIN**

- UZIN KR430
- UZIN KE 66
- SIGAN ELEMENTS

#### **SCHÖNOX**

- SCHÖNOX EMICLASSIC
- SCHÖNOX PU 900 (komponentni lepak)

#### **EUROCOL**

- 540 EUROSTAR SPECIAL
- 640 EUROSTAR SPECIAL

#### **F. BALL & CO. LTD.**

- F45 kopolimer emulzija sa odličnom otpornošću na plastificirane supstance
- F47 jedno-komponentni poliuretanski lepak otporan na vlagu
- F81 dvo-komponentni epoksi lepak bez rastvarača
- F82 dvo-komponentni lepak bez rastvarača, otporan na vodu
- F83 dvo-komponentni lepak bez rastvarača za korišćenje samo sa STOPGAP proizvodom

# Unutrašnji otirači ugradni i za pokrivanje velikih prostora

380 Swisslon Classic XT™



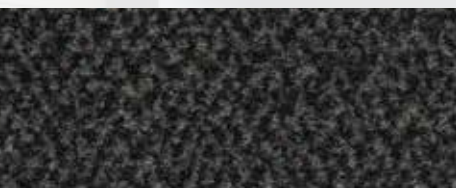
Boja ćumura (CH)



Kobalt (BU)



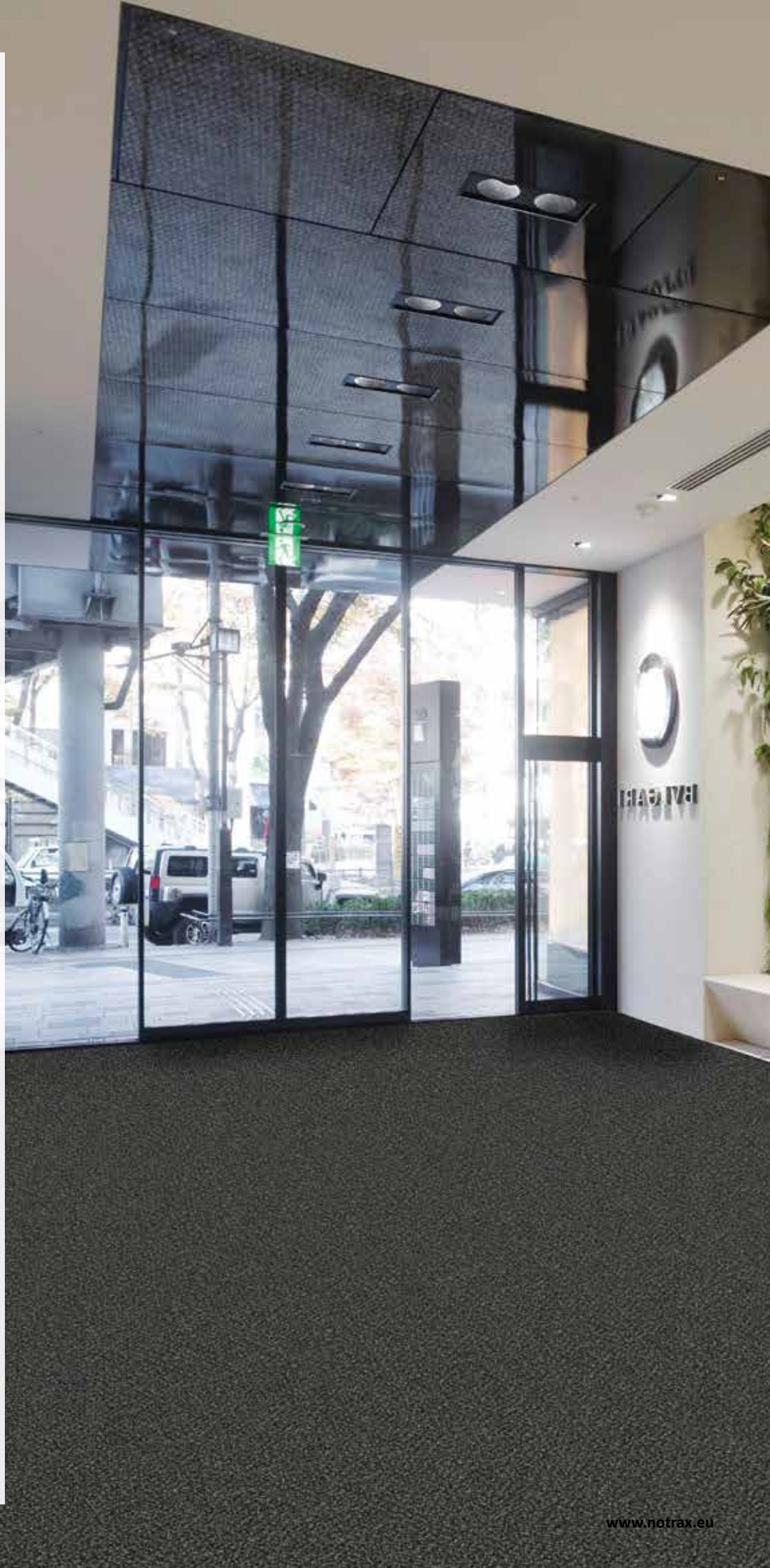
Granit (GT)



Siva (GY)



Moka (BR)



## 380 Swisslon Classic XT™

Otirač odličnog kvaliteta namenjen da ukloni vlagu i finu nečistoću sa obuće u unutrašnjim velikim ulaznim prostorima, uključujući postavljanje „od zida do zida“.

Naš novi Swisslon ClassicXT otirač, poznat po njegovim mekim vlaknima, je unapređen sa mono vlaknima koje nude dodatni kvalitet „četkanja“ đonova obuće i omogućava odlično čišćenje i upijanje vode. Nova trobojna površinska šara šljunka omogućava odlične karakteristike sakrivanja nečistoća.

Odlična sposobnost da zadrži vlagu (preko 5 litara po m<sup>2</sup>) i sastruže nečistoću sa obuće dok istovremeno zadržava svoj prvobitan izgled na duže vreme. Jaka vinilna poleđina osigurava dugovečnost.

### Preporučena upotreba:

- Pogodan za veliku frekvenciju dnevnih prelazaka
- Postavlja se u ram kao ugradni otirač (dubina 7 mm) ili na pod sa mogućnošću postavljanja od zida do zida. Za velike prostore kao što su hoteli, javne zgrade, škole, univerziteti, bolnice, tržni centri, banke, restorani, a može se postaviti i na stepenište.

### Specifikacija:

- Gusto tkanje (81.000 snopova po m<sup>2</sup>) koje se sastoji od 100% poliamid vlakana
- 850 grama vlakana po m<sup>2</sup>
- Poleđina otirača: crni vinil
- Vinilne ivice: 2,5 cm sa svake strane
- Debljina: 9 mm
- Težina: 3,6 kg/m<sup>2</sup>
- Stepen zapaljivosti: EN 13501-1 Cfl-S1

### Preporučeni dodatni pribor:

- 083 Bevelled Nosing 2 mm (traka za oivičavanje)

### Cele rolne:

- 135 cm x 20 m
- 200 cm x 20 m

### Raspoložive dužine i veličine:

- 135 cm po dužnom metru
- 200 cm po dužnom metru

### Boje:

- Boja ćumura (CH)
- Kobalt (BU)
- Granit (GT)
- Siva (GY)
- Moka (BR)

### Savet za održavanje:

- Usisavanje/šamponiranje ili korišćenje ekstrakcione mašine za čišćenje

### Testiranje proizvoda

Zadržavanje vode

Otpornost na habanje

Kontrola nečistoće

GOOD BETTER BEST SUPERIOR



# Unutrašnji otirači ugradni i za pokrivanje velikih prostora

## 389 Swisslon Plus™ Wave boje



Wave Boja ćumura (WC)



Wave Crvena (WR)



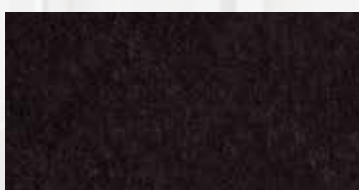
Wave Taupe (WT)



Wave Plava (WB)



Wave Siva (WG)



Wave Crna (WK)

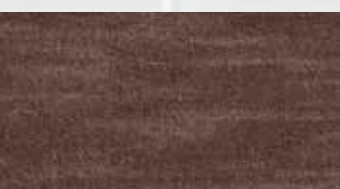
## 389 Swisslon Plus™ Twine boje



Twine Boja ćumura (TC)



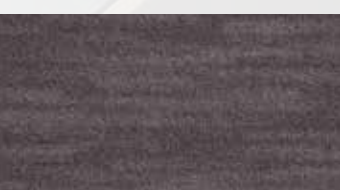
Twine Crvena (TR)



Twine Taupe (TT)



Twine Plava (TB)



Twine Siva (TG)



Twine Crna (TK)





## 389 Swisslon Plus™

Otirač za ulaz od pliš tkanine sa izuzetnim kvalitetom struganja nečistoća i moći upijanja (5,5 litara po m<sup>2</sup>) za unutrašnje velike ulazne prostore, uključujući postavljanje „od zida do zida“, kao i na stepeništa.

Gruba vlakna omogućavaju jako dobro struganje nečistoća i upijanje vlage. Stilska suptilna površinska šara ili verzija jake površinske šare sakriva nečistoću, omogućavajući njegov elegantan izgled. Jaka vinilna poledina osigurava dugovečnost.

### Preporučena upotreba:

- Pogodan za veliku frekvenciju dnevnih prelazaka
- Postavlja se u ram kao ugradni otirač (dubina 7 mm) ili na pod sa mogućnošću postavljanja od zida do zida. Za velike prostore kao što su hoteli, javne zgrade, škole, univerziteta, bolnice, tržni centri, banke, restorani, a može se postaviti i na stepenište.

### Specifikacija:

- Gusto tkanje (73.340 snopova po m<sup>2</sup>) koje se sastoji od grubih 100% poliamid vlakana
- 900 grama vlakana po m<sup>2</sup>
- Poledina otirača: crni vinil
- Vinilne ivice: 2,5 cm sa svake strane
- Debljina: 8,5 mm
- Težina: 3,4 kg/m<sup>2</sup>
- Stepenn zapaljivosti: EN 13501-1 Cfl-S1

### Preporučeni dodatni pribor:

- 083 Bevelled Nosing 2 mm (traka za ovičavanje)

### Cele rolne:

- 130 cm x 20 m
- 200 cm x 20 m

### Raspoložive dužine i veličine:

- 130 cm po dužnom metru
- 200 cm po dužnom metru

### Wave boje:

- Boja ćumura (WC)
- Crvena (WR)
- Taupe (WT)
- Plava (WB)
- Siva (WG)
- Crna (WK)

### Twine boje:

- Boja ćumura (TC)
- Crvena (TR)
- Taupe (TT)
- Plava (TB)
- Siva (TG)
- Crna (TK)

### Savet za održavanje:

- Usisavanje/šamponiranje ili korišćenje ekstrakcione mašine za čišćenje

### Testiranje proizvoda



GOOD BETTER BEST SUPERIOR



# Unutrašnji otirači ugradni i za pokrivanje velikih prostora

388 Swisslon Uni™



Boja čumura (CH)



Crvena (RD)



Taupe (TP)



Crna (BL)



Siva (GY)



Plava (BU)



Braon (BR)



## 388 Swisslon Uni™

Jednobojni ulazni otirač sa izuzetnim kvalitetom struganja nečistoća i moći upijanja (5,5 litara po m<sup>2</sup>) za unutrašnje velike ulazne prostore, uključujući postavljanje „od zida do zida“, kao i na stepeništa.

Gruba vlakna omogućavaju jako dobro struganje nečistoća i upijanje vlage. Bogati, višekolorni tonovi ostaju postojani i nakon dugotrajne upotrebe, omogućavajući njegov elegantan izgled.

Jaka vinilna poledina osigurava dugovečnost.

### Preporučena upotreba:

- Pogodan za veliku frekvenciju dnevnih prelazaka
- Postavlja se u ram kao ugradni otirač (dubina 7 mm) ili na pod sa mogućnošću postavljanja od zida do zida. Za velike prostore kao što su hoteli, javne zgrade, škole, univerziteta, bolnice, tržni centri, banke, restorani, a može se postaviti i na stepenište.

### Specifikacija:

- Gusto tkanje (73.340 snopova po m<sup>2</sup>) koje se sastoji od 100% poliamid vlakana
- 900 grama vlakana po m<sup>2</sup>
- Poledina otirača: crni vinil
- Vinilne ivice: 2,5 cm sa svake strane
- Debljina: 8,5 mm
- Težina: 3,4 kg/m<sup>2</sup>
- Stepen zapaljivosti: EN 13501-1 Cfl-S1

### Preporučeni dodatni pribor:

- 083 Bevelled Nosing 2 mm (traka za oivičavanje)

### Cele rolne:

- 130 cm x 20 m
- 200 cm x 20 m

### Raspoložive dužine i veličine:

- 130 cm po dužnom metru
- 200 cm po dužnom metru

### Boje:

- Boja ćumura (CH)
- Crvena (RD)
- Taupe (TP)
- Crna (BL)
- Siva (GY)
- Plava (BU)
- Braon (BR)

### Savet za održavanje:

- Usisavanje/šamponiranje ili korišćenje ekstrakcione mašine za čišćenje

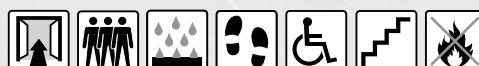
### Testiranje proizvoda

Zadržavanje vode

Otpornost na habanje

Kontrola nečistoće

GOOD BETTER BEST SUPERIOR



# Unutrašnji otirači ugradni i za pokrivanje velikih prostora

387 Swisslon Flair™



Boja ćumura (CH)



Crveno-Crni (RB)



Taupe (TP)



Plavo-Crni (BB)



Siva (GY)



Braon (BR)



## 387 Swisslon Flair™

Stilski i moderan ulazni otirač sa izuzetnim kvalitetom struganja nečistoća i moći upijanja (5,5 litara po m<sup>2</sup>) za unutrašnje velike ulazne prostore, uključujući postavljanje „od zida do zida“, kao i na stepeništa.

Gruba vlakna omogućavaju jako dobro struganje nečistoća i upijanje vlage. Savremene površinske šare sakrivaju nečistoće i daju mu klasičan izgled.

Jaka vinilna poleđina osigurava dugovečnost.

### Preporučena upotreba:

- Pogodan za veliku frekvenciju dnevnih prelazaka
- Postavlja se u ram kao ugradni otirač (dubina 7 mm) ili na pod sa mogućnošću postavljanja od zida do zida. Za velike prostore kao što su hoteli, javne zgrade, škole, univerziteta, bolnice, tržni centri, banke, restorani, a može se postaviti i na stepenište.

### Specifikacija:

- Gusto tkanje (133.600 snopova po m<sup>2</sup>) koje se sastoji od 100% poliamid vlakana
- 750 grama vlakana po m<sup>2</sup>
- Poleđina otirača: crni vinil
- Vinilne ivice: 2,5 cm sa svake strane
- Debljina: 8 mm
- Težina: 3,5 kg/m<sup>2</sup>
- Stepenn zapaljivosti: EN 13501-1 Cfl-S1

### Preporučeni dodatni pribor:

- 083 Bevelled Nosing 2 mm (traka za ovičavanje)

### Cele rolne:

- 130 cm x 20 m
- 200 cm x 20 m

### Raspoložive dužine i veličine:

- 130 cm po dužnom metru
- 200 cm po dužnom metru

### Boje:

- Boja ćumura (CH)
- Crveno-Crna (RB)
- Taupe (TP)
- Plavo-Crna (BB)
- Siva (GY)
- Braon (BR)

### Savet za održavanje:

- Usisavanje/šamponiranje ili korišćenje ekstrakcione mašine za čišćenje

### Testiranje proizvoda



# Unutrašnji otirači ugradni i za pokrivanje velikih prostora

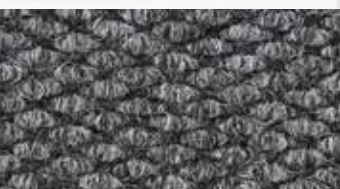
Raspoložive boje: cele rolne ili po dužnom metru



Boja čumura (CH)



Crvena (RD)



Siva (GY)



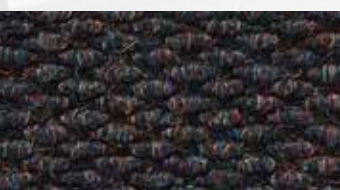
Plava (BU)



Braon (BR)



Prirodna (NA)



Jesenja Crna (AB)

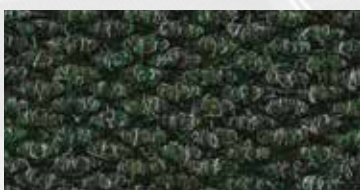


Jesenja Braon (AM)

Posebne boje: cele rolne



Kraljevsko Plava (RB)



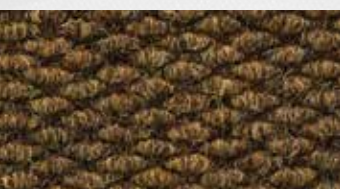
Zelena (GN)



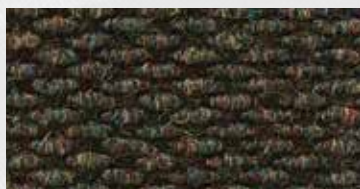
Burgundac (WI)



Jesenja Burgundac (AW)



Jesenja Oker (AO)



Jesenja zelena (AG)



Trajne prostirke za pod dizajnirane za unutrašnje velike ulazne prostore, uključujući postavljanje „od zida do zida“. Nude mnoge mogućnosti kreativnih kombinacija koje omogućavaju da ulaz postane deo kompletnog enterijera. Velika sposobnost zadržavanja vlage i struganja nečistoća tokom brojnih prelazaka uz istovremeno dogotrajno zadržavanje svog izgleda. Otporan na buđ i plesan, UV stabilan, otporan na udarce i ostaje nepromenjen na ekstremne klimatske uslove. Poleđina od sintetičke gume.

## 113 Master Trax™

### Preporučena upotreba:

- Pogodan za ekstremno veliku frekvenciju dnevnih prelazaka
- Postavlja se unutar ulaza ili spolja ako spoljni deo ulaza nije izložen kiši
- Postavlja se u ram kao ugradni otirač (dubina 10 mm) ili na pod sa mogućnošću postavljanja od zida do zida u šoping molovima, aerodromima, bolnicama, hotelsko predvorje, bankama, restoranima, fitness centrima, liftovima, svlačionicama, klizalištima, salonima automobila, bilo koja javni ili namenski objekti.
- Postavlja se i u standardnim dimenzijama sa preporučenim ušivanjem ivica

### Specifikacija:

- Napravljen od antistatičkih 100% polipropilen vlakana
- Lak za postavljanje, može se iseći na bilo koju dimenziju ili oblik bez paranja ivice
- 1700 grama vlakana po m<sup>2</sup>
- Poleđina otirača: sintetička guma
- Bez ivica
- Debljina: 11 mm
- Težina: 3,2 kg/m<sup>2</sup>
- Step en zapaljivosti: ASTM D2859, prošao DOC-FF-1-70

### Preporučeni dodatni pribor:

- 113K Master TraxXT prošivene ivice
- 325 Bevelled Nosing 11 mm (traka za ovičavanje)

### Cele rolne:

- 200 cm širine, dužina može varirati u zavisnosti od proizvodnje
- 400 cm širine rolne dostupne na zahtev

### Raspoložive dužine i veličine:

- 200 cm po dužnom metru

### Boje:

- Boja ćumura (CH)
- Crvena (RD)
- Siva (GY)
- Plava (BU)
- Braon (BR)
- Prirodna (NA)
- Jesenja Crna (AB)
- Jesenja Braon (AM)

### Posebne boje: samo cele rolne

- Kraljevsko Plava (RB)
- Zelena (GN)
- Burgundac (WI)
- Jesenja Burgundac (AW)
- Jesenja Oker (AO)
- Jesenja zelena (AG)

### Savet za održavanje:

- Usisavanje/šamponiranje ili korišćenje ekstrakcione mašine za čišćenje

### Testiranje proizvoda



## 103 Master Trax Lite™

### Preporučena upotreba:

- Pogodan za srednju do veliku frekvenciju dnevnih prelazaka
- Postavlja se unutar ulaza ili spolja ako spoljni deo ulaza nije izložen kiši
- Postavlja se u ram kao ugradni otirač (dubina 8 mm) ili na pod sa mogućnošću postavljanja od zida do zida
- Postavlja se i u standardnim dimenzijama sa preporučenim ušivanjem ivica

### Specifikacija:

- Napravljen od antistatičkih 100% polipropilen vlakana
- Lak za postavljanje, može se iseći na bilo koju dimenziju ili oblik bez paranja ivice
- 1200 grama vlakana po m<sup>2</sup>
- Poleđina otirača: sintetička guma
- Bez ivica
- Debljina: 9 mm
- Težina: 2,2 kg/m<sup>2</sup>
- Step en zapaljivosti: ASTM D2859, prošao DOC-FF-1-70

### Preporučeni dodatni pribor:

- 084 Bevelled Nosing 4 mm (traka za ovičavanje)

### Cele rolne:

- 200 cm širine, dužina može varirati u zavisnosti od proizvodnje

### Raspoložive dužine i veličine:

- 200 cm po dužnom metru (samo za boju ćumura)

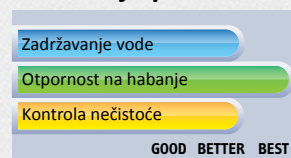
### Boje:

- Boja ćumura (CH)
- Crvena (RD)
- Siva (GY)
- Plava (BU)
- Braon (BR)

### Savet za održavanje:

- Usisavanje/šamponiranje ili korišćenje ekstrakcione mašine za čišćenje

### Testiranje proizvoda



# Standardan program unutrašnjih otirača je pogodan za sve ulaze

Ulazni otirači su prva linija odbrane u sprečavanju unošenja prašine i nečistoća u objekat i mogu da uklone do 80% nečistoća. Prednosti dobrog ulaznog otirača se veoma merljivi kroz godišnju uštedu troškova čišćenja i održavanja. Prilikom dizajniranja objekata, funkcionalnost otirača na ulazu, kroz uklanjanje nečistoća i sprečavanje raznošenja nečistoća po objektu, je često potcenjena.

Ulazi koji nemaju otirače mnogo češće prouzrokuju klizanje i padove usled mokrih i prljavih ulaza. Tokom loših vremenskih uslova, kao što su kiša, sneg ili susnežica, unutrašnji pod brzo postaje klizav, a meki podovi, kao što su tepisi, brzo postaju zasićeni. U suvim vremenskim uslovima, na ulazu se može nagomilati nečistoća. Pesak ili šljunak i ostala nečistoća se zajedničkim imenom zovu „valovita prašina“, zbog toga što deluju kao minijaturne loptice kada se nađu između tvrdog poda i meke obuće. Obuća gubi trenje uzrokujući da osoba izgubi kontrolu i padne.

## Funkcionalnost

Ovi otirači su veoma praktično i brzo rešenje za ulaze, bilo oni mali ili veliki, tamo gde su postavljani neadekvatni otirači, tamo gde pod može biti klizav ili tamo gde postojeći otirač brzo postane zasićen tokom loših vremenskih uslova. Ovi otirači se lako postavljaju na bilo koju površinu. Ovi otirači se takođe mogu kompletirati sa postojećim otiračima kako bi se proširila zona otirača, čime se povećava kvalitet uklanjanja nečistoća i upijanja vode.

Veličina, materijal i gustina igraju važnu ulogu u trajnosti, kapacitetu upijanja vode i uklanjanju nečistoća sa otirača – što je otirač veći, materijal kvalitetniji, gušći – to je bolje. Obuća treba da dotakne otirač najmanje tri puta kako bi se na kvalitetan način sastrugala nečistoća sa obuće i kako bi obuća bila suva. LEED udruženje takođe preporučuje najmanje 3 metra ulaznog otirača (u prethodnoj verziji, LEED je preporučivao 1,8 metara).





U manjim ulazima, nije uvek moguće postaviti veliki sistem otirača. U ovom slučaju, savet je da se ulaz podeli na tri zone od spoljašnje ili portico zone za struganje nečistoća sa obuće do unutrašnje zone za čišćenje i upijanje vlage sa obuće, ali postavljajući kvalitetnije otirače kako bi se maksimizovala njihova funkcionalnost.

Poliamid ima odličnu moć upijanja i otporan je na mrlje. Poliamidna i polipropilenska vlakna su veoma izdržljiva i trajna prilikom četkanja i struganja nečistoća sa obuće, i veoma su otporna što znači da će održati njihovu strukturu i izgled u uslovima velike frekvencije dnevnih prelazaka.

#### **Bezbednost**

Veoma važno je proveravati ove otirače vremenom da bi bili sigurni da se nisu uvili na krajevima, što bi moglo izazvati saplitanje.

Otirač se mora postaviti na čistu i ravnu površinu. Budite sigurni da je otičar čvrsto postavljen na pod kako bi se sprečilo njegovo pomeranje. Veći otirači se neće pomerati usled njegove veličine i težine. Da bi sprečili pomeranje manjih otirača, Notrax® nudi 090 Mat Hold™ ili 085 Velcro® Carpet Anchor lepljiva traka, koji omogućavaju da se otirač ne pomera na tvrdj ili mekoj površini.

Takođe, ulaz postaje glavni izlaz u slučaju požara ili drugih hitnih slučajeva. Kako pravila u slučaju požara zavise od tipa zgrade, tipa ulaza i tipa sistema ulaznih otirača, preporučljivo je da se koristi uputstvo u slučaju požara, kada se vrši izbor ulaznog otirača. Naravno, u slučaju ovih otirača, pravila u vezi izbora otirača, kada je vatra u pitanju, su manje stroga, zato što se ovi otirači vrlo lako mogu ukloniti u slučaju požara.

#### **Prilagođavanje ulazu**

Notrax® otirači standardnih dimenzija su dostupni u mnoštvo standardnih dimenzija, kao i u zahtevanim dimenzijama dostupnih po dužnom metru. Otirači su prilagodljivi bilo kojoj dužini i ivice su fabrički šivene kako bi se sprečilo saplitanje. Drugi posebni oblici, kao što su krugovi, polu-mesec ili lukovi, se mogu proizvesti prema zahtevu. Svi otirači na zahtev se mogu isporučiti sa preporučenim dodatnim priborom, kao što su trake za oivičavanje, 090 Mat Hold™ ili 085 Velcro® Carpet Anchor lepljiva traka.

#### **Čišćenje i održavanje**

Ulazni otirač funkcioniše optimalno kada se redovno održava, a nedeljno održavanje je vrlo poželjno po preporukama LEED (Leadership in Energy and Environmental Design) i BREEAM (Building Research Establishment Environmental Assessment Method).

Raspored održavanja treba da obuhvati svakodnevno usisavanje, naročito u prosotrima velike frekvencije dnevnih prelazaka, kako bi se sprečilo gomilanje i taloženje nečistoća u otiraču. Četkanje otirača pospešuje efekat usisavanja, jer opušta vlakna i omogućava lak pristup nečistoćama u samom otiraču. Četkanje otirača doprinosi ventilaciji vlakana, čime se pospešuje bolje sušenje. Takođe, očistite ili usisajte ispod otirača, kako bi se očistio pod i poleđina otirača. Čišćenje ekstrakcionom mašinom će očistiti vlakna otirača i ukloniti sve preostalu nečistoću. Uklanjanje nečistoća kroz kombinaciju usisavanja, četkanja i ekstrakcije, produžiće se vek trajanja otirača.

## Standardan program unutrašnjih otirača Elegance

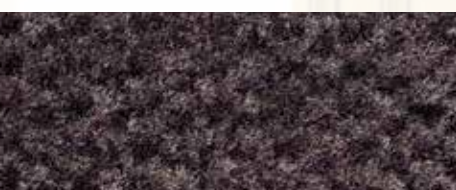
380 Swisslon Classic™



Plava (BU)



Plavo-Siva (BG)



Boja ćumura (CH)



## 380 Swisslon Classic™

Otirač odličnog kvaliteta namenjen da ukloni vlagu i finu nečistoću sa obuće u unutrašnjim velikim ulaznim prostorima.

Naš novi Swisslon ClassicXT otirač, poznat po njegovim mekim vlaknima, omogućava odlično čišćenje i upijanje, dok dvobojna dijamantska površinska šara pruža „sakrivanje“ nečistoća.

Odlična sposobnost da zadrži vlagu (preko 5 litara po m<sup>2</sup>) i sastruže nečistoću sa obuće dok istovremeno zadržava svoj prvobitan izgled na duže vreme. Jaka vinilna poleđina osigurava dugovečnost.

### Preporučena upotreba:

- Pogodan za veliku frekvenciju dnevnih prelazaka
- Za velike prostore kao što su hoteli, javne zgrade, škole, univerziteti, bolnice, tržni centri, banke, restorani

### Specifikacija:

- Gusto tkanje (85.500 snopova po m<sup>2</sup>) koje se sastoji od 100% poliamid vlakana
- 950 grama vlakana po m<sup>2</sup>
- Poleđina otirača: crni vinil
- Vinilne ivice: 2,5 cm sa svake strane
- Debljina: 9,4 mm
- Težina: 3,8 kg/m<sup>2</sup>
- Step en zapaljivosti: EN 13501-1 Bfl-S1

### Raspoložive veličine:

- 90 cm x 150 cm
- 120 cm x 180 cm

### Boje:

- Plava (BU)
- Plavo-Siva (BG)
- Boja ćumura (CH)

### Savet za održavanje:

- Usisavanje/šamponiranje ili korišćenje ekstrakcione mašine za čišćenje

### Testiranje proizvoda



# Standardan program unutrašnjih otirača Elegance

145 Preference®



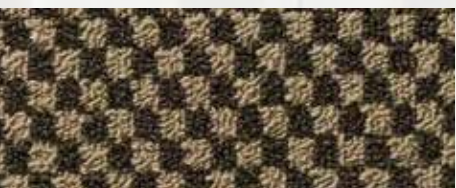
Boja ćumura (CH)



Crvena (RB)



Mornaričko Plava (NB)



Braon (BR)



Burgundac (BD)



Zelena (GN)



## 145 Preference®

Izuzetne performanse u otvorenim prostorima koje zahtevaju atraktivan i funkcionalan otirač. Kombinacija izdržljivih i mekih vlakana omogućavaju odličnu osobinu struganja i upijanja.

Njegov nizak profil omogućava lak prelaz stopala i kolica.

Otirač je otporan na udarce, a čvrsta vinilna poleđina obezbeđuje dugovečnost i nepomičnost otirača na podlozi.

### Preporučena upotreba:

- Pogodan za srednju do veliku frekvenciju dnevnih prelazaka
- Za postavljanje unutar objekta kao što su kancelarije, hoteli, banke, namenski objekti, restorani, trgovine

### Specifikacija:

- Decalon® vlakna
- 900 grama vlakana po m<sup>2</sup>
- Poleđina otirača: crni vinil
- Vinilne ivice: 2,5 cm sa svake strane
- Debljina: 8 mm
- Težina: 4 kg/m<sup>2</sup>
- Stepen zapaljivosti: ASTM D2859, prošao DOC-FF-1-70

### Preporučeni dodatni pribor:

- 083 Beveled Nosing 2 mm

### Raspoložive veličine:

- 60 cm x 90 cm
- 90 cm x 120 cm
- 90 cm x 150 cm
- 120 cm x 180 cm
- 120 cm x 240 cm

### Cele rolne:

- 120 cm x 18,3 m
- 180 cm x 18,3 m

### Veličine po dužnom metru:

- 120 cm po dužnom metru
- 180 cm po dužnom metru

### Boje:

- Boja ćumura (CH)
- Crvena (RB)
- Mornaričko Plava (NB)
- Braon (BR)
- Burgundac (BD)
- Zelena (GN)

### Savet za održavanje:

- Usisavanje

### Testiranje proizvoda

Zadržavanje vode

Otpornost na habanje

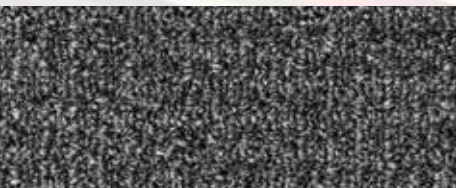
Kontrola nečistoće

GOOD BETTER BEST

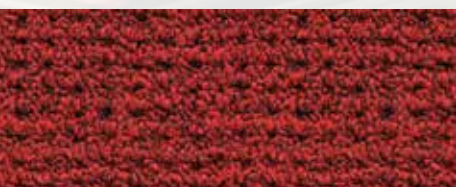


# Standardan program unutrašnjih otirača Otirači Upscale

138 Uptown™



Boja ćumura (CH)



Crvena (RB)



Mornaričko Plava (NB)



Braon (BR)



Burgundac (BD)



Zelena (GN)



## 138 Uptown™

Uptown™ upijajući otirač sa estetski dopadljivim dizajnom je vrlo funkcionalan.

Proverene površinske šare lako sakrivaju nečistoću dok istovremeno obezbeđuje funkcionalnost u zadržavanju vlage.

Otirač je otporan na udarce, a čvrsta vinilna poleđina obezbeđuje dugovečnost i nepomičnost otirača na podlozi.

### Preporučena upotreba:

- Pogodan za srednju do veliku frekvenciju dnevnih prelazaka
- Za postavljanje unutar objekta kao što su kancelarije, hoteli, banke, namenski objekti, restorani, trgovine

### Specifikacija:

- 100% Decalon® vlakna
- 1270 grama vlakana po m<sup>2</sup>
- Poleđina otirača: crni vinil
- Vinilne ivice: 2,5 cm sa svake strane
- Debljina: 9,5 mm
- Težina: 4,6 kg/m<sup>2</sup>
- Stepen zapaljivosti: ASTM D2859, prošao DOC-FF-1-70

### Preporučeni dodatni pribor:

- 083 Beveled Nosing 2 mm

### Raspoložive veličine:

- 60 cm x 90 cm
- 90 cm x 150 cm
- 120 cm x 180 cm

### Cele rolne:

- 120 cm x 18,3 m
- 180 cm x 18,3 m

### Veličine po dužnom metru:

- 120 cm po dužnom metru
- 180 cm po dužnom metru

### Boje:

- Boja ćumura (CH)
- Crvena (RB)
- Mornaričko Plava (NB)
- Braon (BR)
- Burgundac (BD)
- Zelena (GN)

### Savet za održavanje:

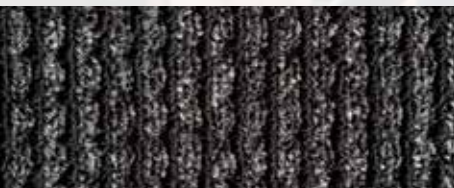
- Usisavanje ili korišćenje ekstrakcione mašine za čišćenje

### Testiranje proizvoda

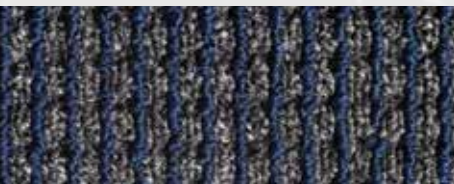


**IStandardan program  
unutrašnjih otirača  
Otirači Upscale**

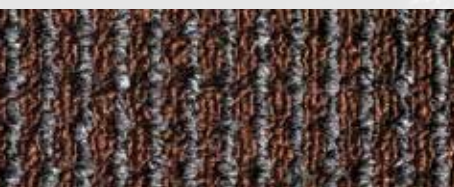
**238 Silverline™**



Srebrna Boja ćumura (CB)



Srebrna Plava (BU)



Srebrna Braon (SB)





## 238 Silverline™

Silverline™ upijajući otirač sa estetski dopadljivim dvobojnim dizajnom je vrlo funkcionalan.

Površinske šare sa srebrnim linijama lako sakrivaju nečistoću dok istovremeno obezbeđuje funkcionalnost u zadržavanju vlage.

Otirač je otporan na udarce, a čvrsta vinilna poleđina obezbeđuje dugovečnost i nepomičnost otirača na podlozi.

### Preporučena upotreba:

- Pogodan za srednju do veliku frekvenciju dnevnih prelazaka
- Za postavljanje unutar objekta kao što su kancelarije, hoteli, banke, namenski objekti, restorani, trgovine

### Specifikacija:

- 100% Decalon® vlakna
- 1270 grama vlakana po m<sup>2</sup>
- Poleđina otirača: crni vinil
- Vinilne ivice: 2,5 cm sa svake strane
- Debljina: 9,5 mm
- Težina: 4,6 kg/m<sup>2</sup>
- Step en zapaljivosti: ASTM D2859, prošao DOC-FF-1-70

### Raspoložive veličine:

- 60 cm x 90 cm
- 90 cm x 150 cm
- 120 cm x 180 cm

### Boje:

- Srebrna Boja ćumura (CB)
- Srebrna Plava (BU)
- Srebrna Braon (SB)

### Savet za održavanje:

- Usisavanje ili korišćenje ekstrakcione mašine za čišćenje

### Testiranje proizvoda



## Standardan program unutrašnjih otirača Otirači Elegance

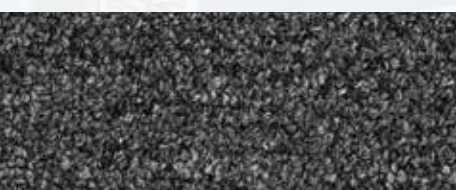
137 Opera™



Zona 1 Siva (GY)



Zona 2 Siva (GY)



Zona 3 Siva (GY)

## 231 Prelude™



Siva (GY)



## 137 Opera™

Notrax® ekskluzivni otirač: Opera™ je prvi otirač ovakve vrste sa 3-zonskim sistemom se prelepim dizajnom.

### Zona 1:

Struganje: Agresivno skida svu grubu nečistoću sa đonova.

### Zona 2:

Čišćenje: Kombinacija struganja i sušenja u prugastoj površinskoj šari koja prati smer kretanja korisnika, čime se upotpunjuje proces čišćenja.

### Zona 3:

Sušenje: Suši obuću i sprečava klizanje.

Nizak profil omogućava lako kretanje i prelaz kolicima. Čvrsta vinilna poledina obezbeđuje dugovečnost i nepomičnost otirača na podlozi.

### Preporučena upotreba:

- Pogodan za srednju do veliku frekvenciju dnevnih prelazaka
- Za postavljanje unutar objekta kao što su kancelarije, hoteli, banke, namenski objekti, univerziteti, restorani, trgovine

### Specifikacija:

- Polipropilen vlakna I mekana Decalon® vlakna
- 800 grama vlakana po m<sup>2</sup>
- Poledina otirača: vinil
- Vinilne ivice: 2,5 cm sa svake strane
- Debljina: 7 mm
- Težina: 4 kg/m<sup>2</sup>
- Stepen zapaljivosti: ASTM D2859, prošao DOC-FF-1-70

### Raspoložive veličine:

- 90 cm x 305 cm (L)
- 120 cm x 366 cm (XL)
- 180 cm x 366 cm (XXL)

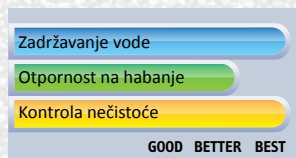
### Boje:

- Siva (GY)

### Savet za održavanje:

- Usisavanje ili korišćenje ekstrakcione mašine za čišćenje

### Testiranje proizvoda



## 231 Prelude™

Gruba površina agresivno skida nečistoću sa đonova. Pogodan za postavljanje u spoljašnjem delu koji je zaštićen od padavina (portico) i sprečava unošenje nečistoća u objekat.

231 Prelude™ ima gruba vlakna za izuzetnu otpornost na udarce. Čvrsta vinilna poledina obezbeđuje dugovečnost i nepomičnost otirača na podlozi. Nizak profil omogućava lako kretanje i prelaz kolicima. Boje 231 Prelude™ su usklađene sa 137 Opera™ i možese koristiti u tandemu kao prošireni otirač.

### Preporučena upotreba:

- Pogodan za srednju do veliku frekvenciju dnevnih prelazaka
- Za postavljanje u spoljašnjem delu objekta koji je zaštićen od padavina ili za postavljanje unutar objekta kao što su kancelarije, hoteli, banke, namenski objekti, restorani, trgovine

### Specifikacija:

- Visoka klasa ne-upijajućih polipropilen vlakana za struganje
- 800 grama vlakana po m<sup>2</sup>
- Poledina otirača: vinil
- Vinilne ivice: 2,5 cm sa svake strane
- Debljina: 7 mm
- Težina: 4 kg/m<sup>2</sup>
- Stepen zapaljivosti: ASTM D2859, prošao DOC-FF-1-70

### Raspoložive veličine:

- 90 cm x 150 cm
- 120 cm x 180 cm
- 120 cm x 240 cm

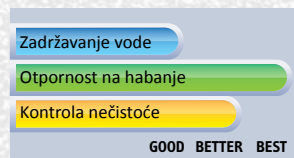
### Boje:

- Siva (GY)

### Savet za održavanje:

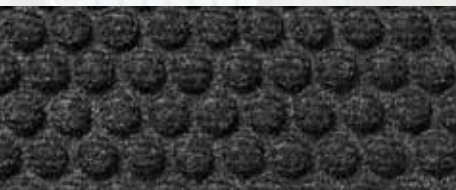
- Usisavanje ili korišćenje ekstrakcione mašine za čišćenje

### Testiranje proizvoda



# Standardan program unutrašnjih otirača Otirači velike dnevne frekvencije prelazaka

150 Aqua Trap®



Boja ćumura (CH)



Crvena (RD)



Plava (BU)



Siva (GY)



Braon (BR)



## 150 Aqua Trap®

Kao što i samo ime govori, ovi patentirani površinski krugovi mogu da zadrže do 6 litara vode po kvadratnom metru i poseduje anti-mikrobne karakteristike koje zaustavljaju bakterije na ulazu.

Tekstilna površina sa balončićima sa neuništivom gumenom poledinom može da izdrži najveću frekvenciju dnevnih prelazaka.

Neprevaziđena osobina struganja nečistoća sa đonova uz istovremeno dugoročno zadržavanje svog prvobitnog izgleda.

Jedinstvena antiklizna šara na poledini otirača.

### Preporučena upotreba:

- Pogodan za najveću frekvenciju dnevnih prelazaka
- Za postavljanje unutar objekta kao što su škole, univerziteti, javni objekti, sportski objekti, šoping molovi

### Specifikacija:

- Poliester vlakna
- 850 grama vlakana po m<sup>2</sup>
- Poledina otirača: prirodna guma
- Fabričke ivice: 2,5 cm sa svake strane
- Debljina: 13 mm
- Težina: 5,2 kg/m<sup>2</sup>
- Stepenn zapaljivosti: ASTM D2859, prošao DOC-FF-1-70

### Raspoložive veličine:

- 60 cm x 90 cm
- 90 cm x 150 cm
- 120 cm x 180 cm

### Boje:

- Boja ćumura (CH)
- Crvena (RD)
- Plava (BU)
- Siva (GY)
- Braon (BR)

### Savet za održavanje:

- Usisavanje ili korišćenje ekstrakcione mašine za čišćenje ili ispiranje vodom pomoću creva i kačenja radi sušenja



### Testiranje proizvoda

Zadržavanje vode

Otpornost na habanje

Kontrola nečistoće

GOOD BETTER BEST SUPERIOR



# Standardan program unutrašnjih otirača Otirači velike dnevne frekvencije prelazaka

166 Guzzler™



Boja ćumura (CH)



Crvena (RD)



Siva (GY)



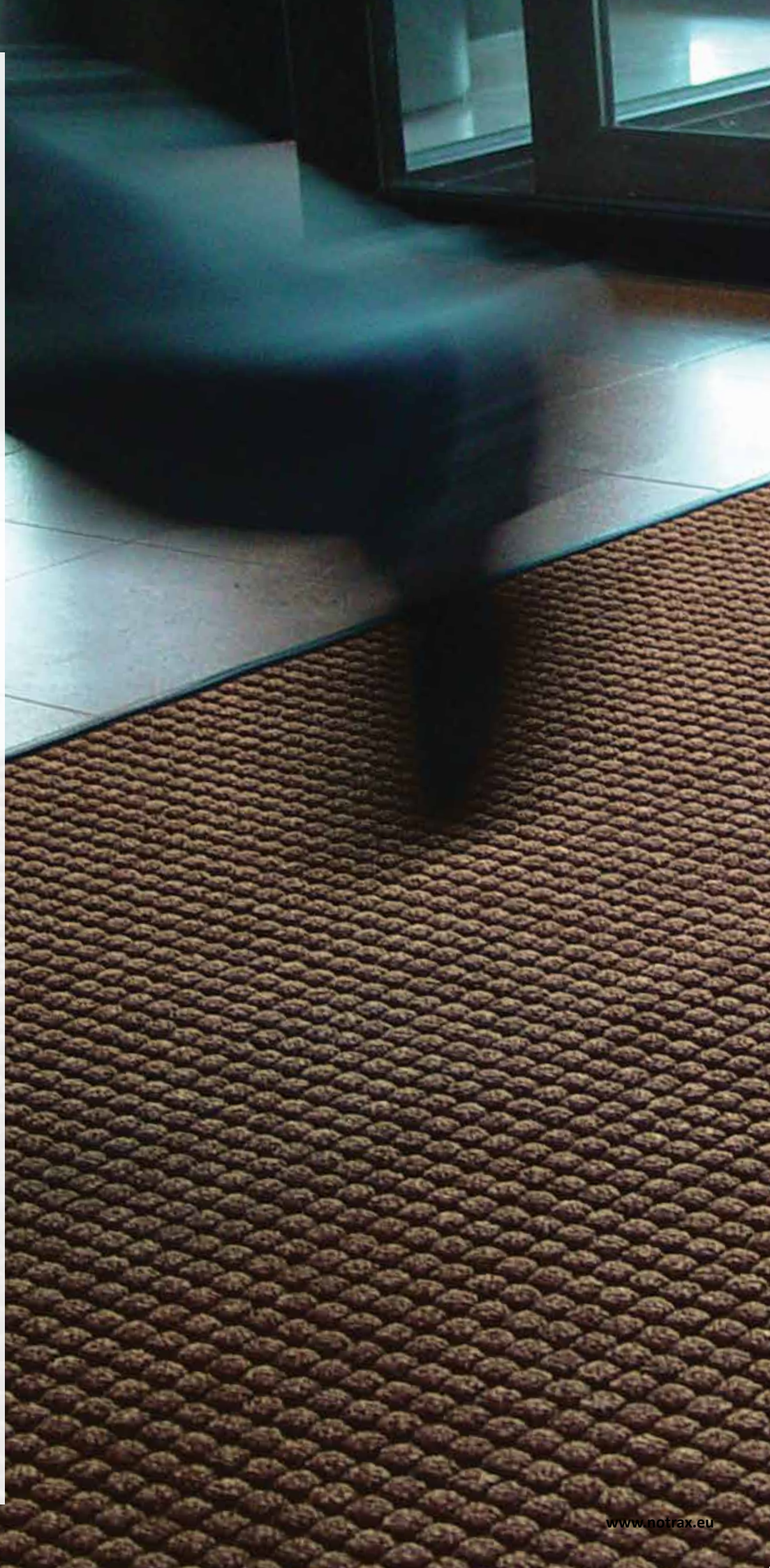
Plava (BU)



Braon (BR)



Zelena (GN)



## 166 Guzzler™

Izdržljiv, dugotrajan otirač sa podignutom gumenom ivicom sa sve četiri strane koji zadržava i do 6 litara vode po kvadratnom metru.

Izdignute kvadratne šare deluju dvostruko uklanjajući nečistoću i vlagu.

Ivice ojačane gumom kao i poledina obezbeđuju maksimalnu otpornost.

Presovana poledina minimizuje pomeranje otirača i drži otirač u izdignutom položaju, omogućavajući podu da se osuši.

### Preporučena upotreba:

- Pogodan za srednju do veliku frekvenciju dnevnih prelazaka
- Za postavljanje unutar objekta kao što su škole, univerziteti, javni objekti, sportski objekti, šoping molovi

### Specifikacija:

- Decalon® vlakna sa kvadratnom šarom
- 830 grama vlakana po m<sup>2</sup>
- Poledina otirača: prirodna guma
- Gumene ivice: 2,5 cm sa svake strane
- Debljina: 10,5 mm
- Težina: 4,4 kg/m<sup>2</sup>
- Stepenn zapaljivosti: ASTM D2859, prošao DOC-FF-1-70

### Raspoložive veličine:

- 60 cm x 90 cm
- 90 cm x 120 cm
- 90 cm x 150 cm
- 120 cm x 180 cm

### Boje:

- Boja ćumura (CH)
- Crvena (RD)
- Siva (GY)
- Plava (BU)
- Braon (BR)
- Zelena (GN)

### Savet za održavanje:

- Usisavanje ili korišćenje ekstrakcione mašine za čišćenje ili ispiranje vodom pomoću creva i kačenja radi sušenja



### Testiranje proizvoda

Zadržavanje vode

Otpornost na habanje

Kontrola nečistoće

GOOD BETTER BEST

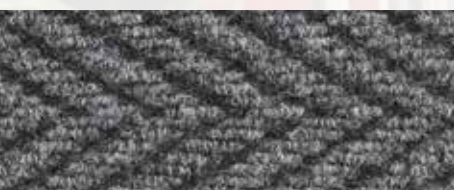


**Standardan program  
unutrašnjih otirača  
Otirači velike dnevne  
frekvencije prelazaka**

**118 Arrow Trax™**



Boja ćumura (CH)



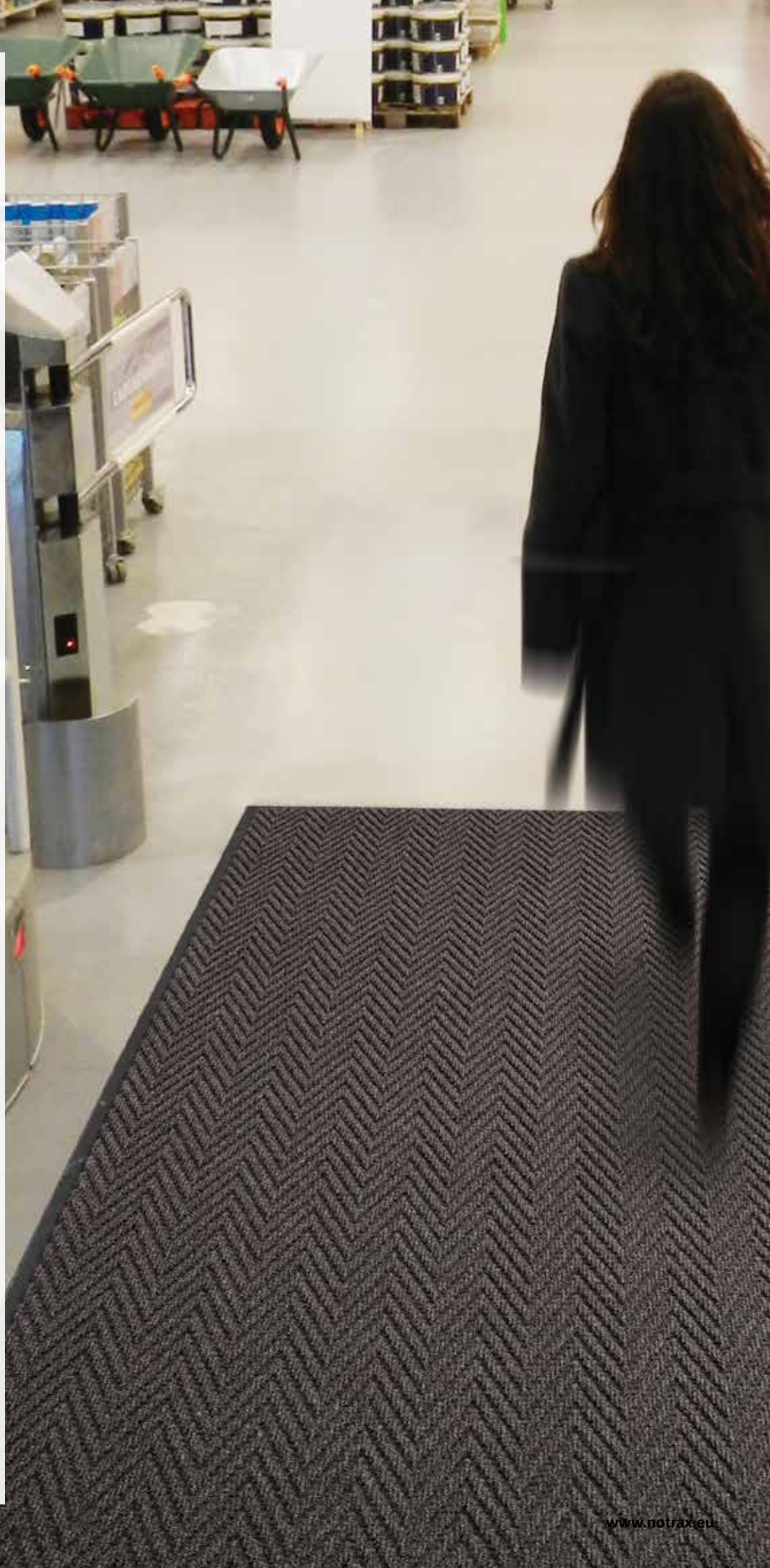
Siva (GY)



Braon (BR)



Jesenja Braon (AB)





## 118 Arrow Trax™

Šara u obliku strele na 118 Arrow Trax™ otiraču obezbeđuje veoma agresivno struganje čineći ga jednim od najpopularnijih otirača sa izvanrednim osobinama. Izdržljiva vlakna otporna na lomljenje zadržavaju veliku nečistoću, što ga čini pogodnim za veliku frekvenciju dnevnih prelazaka.

Čvrsta vinilna poledina otporna na vlagu i obezbeđuje nepomičnost otirača na podlozi.

### Preporučena upotreba:

- Pogodan za veliku frekvenciju dnevnih prelazaka
- Za postavljanje unutar objekta kao što su škole, univerziteti, javni objekti, sportski objekti, šoping molovi

### Specifikacija:

- Anti-statička 100% polipropilen vlakna
- 1200 grama vlakana po m<sup>2</sup>
- Poledina otirača: crni vinil
- Vinilne ivice: 2,5 cm sa svake strane
- Debljina: 10 mm
- Težina: 3,7 kg/m<sup>2</sup>
- Stepen zapaljivosti: ASTM D2859, prošao DOC-FF-1-70

### Preporučeni dodatni pribor:

- 083 Beveled Nosing 2 mm

### Raspoložive veličine:

- 60 cm x 90 cm
- 90 cm x 150 cm
- 120 cm x 180 cm
- 130 cm x 300 cm
- 130 cm x 600 cm

### Cele rolne:

- 130 cm x 20 m
- 200 cm x 20 m

### Veličine po dužnom metru:

- 130 cm po dužnom metru
- 200 cm po dužnom metru

### Boje:

- Boja ćumura (CH)
- Siva (GY)
- Braon (BR)
- Jesenja Braon (AB)

### Savet za održavanje:

- Usisavanje

## Testiranje proizvoda

Zadržavanje vode

Otpornost na habanje

Kontrola nečistoće

GOOD BETTER BEST



## Standardan program unutrašnjih otirača Funkcionalni otirači

185 Essence™



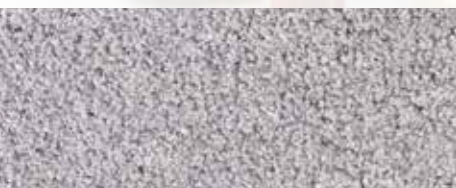
Tamno Siva (DG)



Crvena (RD)



Crna (BL)



Svetlo Siva (GY)



Braon (BR)

## 185 Essence™

Ekonomičan i veoma funkcionalan otirač sa izuzetno velikim kapacitetom upijanja vode od preko 4 litre po kvadratnom metru.

Ovaj otirač je savršeno rešenje za svaki budžet nudeći kvalitetno rešenje za ulaz u sve tipove objekta.

Jednobojna površina napravljena od mekih najlonskih vlakana bogatih boja koje ostaju sveže čak i nakon dugotrajne upotrebe, a istovremeno vlakna sakrivaju prašinu i fine nečistoće.

Nizak profil omogućava ugodno kretanje i lak prelaz kolica. Vinilna poledina otporna na vlagu i obezbeđuje nepomičnost otirača na podlozi.

### Preporučena upotreba:

- Pogodan za malu do srednju frekvenciju dnevnih prelazaka
- Za postavljanje unutar objekta kao što su škole, kancelarije, razne radnje

### Specifikacija:

- 100% poliamid vlakna
- 520 grama vlakana po m<sup>2</sup>
- Poledina otirača: crni vinil
- Vinilne ivice: 2,5 cm sa svake strane
- Debljina: 6 mm
- Težina: 2,8 kg/m<sup>2</sup>

### Preporučeni dodatni pribor:

- 083 Beveled Nosing 2 mm

### Raspoložive veličine:

- 60 cm x 90 cm
- 90 cm x 120 cm
- 90 cm x 150 cm
- 120 cm x 180 cm

### Boje:

- Tamno Siva (DG)
- Crvena (RD)
- Crna (BL)
- Svetlo Siva (GY)
- Braon (BR)

### Cele rolne:

- 130 cm x 20 m

### Veličine po dužnom metru (samo za tamno sivu i crvenu):

- 130 cm po dužnom metru

### Savet za održavanje:

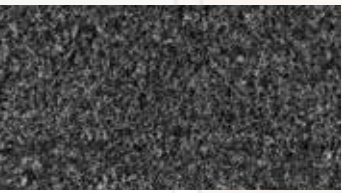
- Usisavanje ili korišćenje ekstrakcione mašine za čišćenje

## Testiranje proizvoda



# Standardan program unutrašnjih otirača Funkcionalni otirači

## 130 Polyplush™



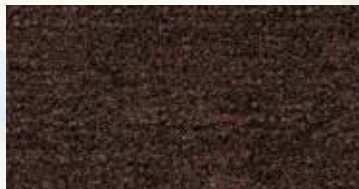
Siva (CH)



Crvena-Crna (RB)



Plava (BU)



Braon (BR)



Zelena (GN)

## 123 Polyplush Lite™



Siva (CH)



Crvena-Crna (RB)



Plava (BU)



Braon (BR)



Jednostavan, lepo dizajniran, ekonomičan i vrlo funkcionalan otirač sa odličnim kapacitetom zadržavanja vode, ali i hvatanja i sakrivanja prašine i finih nečistoća. Prigušena jednobojna boja za svaki ulaz.

Ovi otirači su naši najprodavaniji otirači u objektima umerene frekvencije. Vinilna poledina otporna na vlagu i ne kliza se.

## 130 Polyplush™

### Preporučena upotreba:

- Pogodan za malu do srednju frekvenciju dnevnih prelazaka
- Za postavljanje unutar objekta kao što su škole, kancelarije, razne radnje

### Specifikacija:

- 100% Decalon® vlakna
- 700 grama vlakana po m<sup>2</sup>
- Poledina otirača: crni vinil
- Vinilne ivice: 2,5 cm sa svake strane
- Debljina: 6,5 mm
- Težina: 3,2 kg/m<sup>2</sup>
- Stepen zapaljivosti: ASTM D2859, prošao DOC-FF-1-70

### Preporučeni dodatni pribor:

- 083 Beveled Nosing 2 mm

### Raspoložive veličine:

- 60 cm x 90 cm
- 90 cm x 120 cm
- 90 cm x 150 cm
- 120 cm x 180 cm
- 120 cm x 240 cm

### Cele rolne:

- 90 cm x 18,3 m
- 120 cm x 18,3 m
- 180 cm x 18,3 m

### Veličine po dužnom metru:

- 90 cm po dužnom metru
- 120 cm po dužnom metru
- 180 cm po dužnom metru

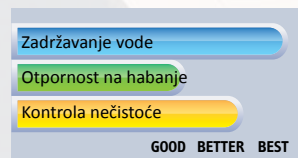
### Boje:

- Siva (CH)
- Crvena-Crna (RB)
- Plava (BU)
- Braon (BR)
- Zelena (GN)

### Savet za održavanje:

- Usisavanje

### Testiranje proizvoda



## 123 Polyplush Lite™

### Preporučena upotreba:

- Pogodan za malu frekvenciju dnevnih prelazaka
- Za postavljanje unutar objekta kao što su škole, kancelarije, razne radnje

### Specifikacija:

- 100% polipropilen vlakna
- 350 grama vlakana po m<sup>2</sup>
- Poledina otirača: crni vinil
- Vinilne ivice: 2,5 cm sa svake strane
- Debljina: 4,5 mm
- Težina: 2,4 kg/m<sup>2</sup>
- Stepen zapaljivosti: EN 13501-1 Cfl-S1

### Preporučeni dodatni pribor:

- 083 Beveled Nosing 2 mm

### Raspoložive veličine:

- 60 cm x 90 cm
- 90 cm x 150 cm
- 120 cm x 180 cm

### Cele rolne:

- 90 cm x 20 m
- 120 cm x 20 m

### Veličine po dužnom metru:

- 90 cm po dužnom metru
- 120 cm po dužnom metru

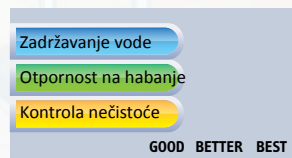
### Boje:

- Siva (CH)
- Crvena-Crna (RB)
- Plava (BU)
- Braon (BR)

### Savet za održavanje:

- Usisavanje

### Testiranje proizvoda



# Standardan program unutrašnjih otirača Ekonimični otirači

## 117 Heritage Rib®



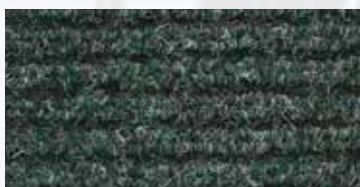
Boja ćumura (CH)



Crvena (RB)



Braon (BR)



Zelena (GN)

## 109 Heritage Rib Lite®



Boja ćumura (CH)



Braon (BR)

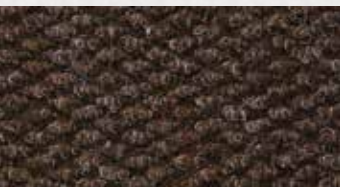
## 136 Polynib®



Boja ćumura (CH)



Plava (BU)



Braon (BR)



Zelena (GN)



Ovo su ekonomični, ali veoma efikasni otirači. Snažna vlakna pružaju odlično struganje i sprečavaju unošenje nečistoće i vlage u objekat.

Nizak profil omogućava ugodno kretanje i prelaz kolicima. Vinilna poledina otporna na vlagu i ne kliza se.

## 117 Heritage Rib®

### Preporučena upotreba:

- Pogodan za malu frekvenciju dnevnih prelazaka
- Za postavljanje unutar objekta kao što su škole, kancelarije, razne radnje

### Specifikacija:

- Anti-statička 100% polipropilen vlakna
- 650 grama vlakana po m<sup>2</sup>
- Poledina otirača: crni vinil
- Vinilne ivice: 2,5 cm sa svake strane
- Debljina: 7,5 mm
- Težina: 3,1 kg/m<sup>2</sup>
- Stepen zapaljivosti: ASTM D2859, prošao DOC-FF-1-70

### Preporučeni dodatni pribor:

- 083 Beveled Nosing 2 mm

### Raspoložive veličine:

- 60 cm x 90 cm
- 90 cm x 120 cm
- 90 cm x 150 cm
- 120 cm x 180 cm
- 120 cm x 240 cm

### Cele rolne:

- 120 cm x 20 m

### Veličine po dužnom metru:

- 120 cm po dužnom metru

### Boje:

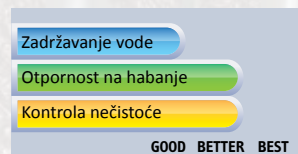
- Boja ćumura (CH)
- Crvena (RB)
- Braon (BR)
- Zelena (GN)

### Savet za održavanje:

- Usisavanje



### Testiranje proizvoda



## 109 Heritage Rib Lite®

### Preporučena upotreba:

- Pogodan za malu frekvenciju dnevnih prelazaka
- Za postavljanje unutar objekta kao što su škole, kancelarije, razne radnje

### Specifikacija:

- Anti-statička 100% polipropilen vlakna
- 400 grama vlakana po m<sup>2</sup>
- Poledina otirača: crni vinil
- Vinilne ivice: 2,5 cm sa svake strane
- Debljina: 5,5 mm
- Težina: 2,5 kg/m<sup>2</sup>

### Raspoložive veličine:

- 60 cm x 90 cm
- 90 cm x 150 cm
- 120 cm x 180 cm

### Boje:

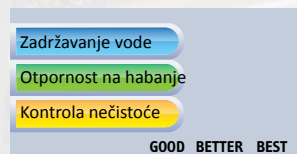
- Boja ćumura (CH)
- Braon (BR)

### Savet za održavanje:

- Usisavanje



### Testiranje proizvoda



## 136 Polynib®

### Preporučena upotreba:

- Pogodan za malu do srednju frekvenciju dnevnih prelazaka
- Za postavljanje unutar objekta kao što su škole, kancelarije, razne radnje

### Specifikacija:

- Anti-statička 100% polipropilen vlakna
- 650 grama vlakana po m<sup>2</sup>
- Poledina otirača: crni vinil
- Vinilne ivice: 2,5 cm sa svake strane
- Debljina: 7,5 mm
- Težina: 3,1 kg/m<sup>2</sup>
- Stepen zapaljivosti: ASTM D2859, prošao DOC-FF-1-70

### Preporučeni dodatni pribor:

- 083 Beveled Nosing 2 mm

### Raspoložive veličine:

- 60 cm x 90 cm
- 90 cm x 150 cm
- 120 cm x 180 cm

### Cele rolne:

- 120 cm x 20 m
- 200 cm x 20 m

### Veličine po dužnom metru:

- 120 cm po dužnom metru
- 200 cm po dužnom metru

### Boje:

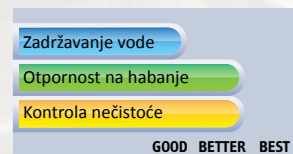
- Boja ćumura (CH)
- Plava (BU)
- Braon (BR)
- Zelena (GN)

### Savet za održavanje:

- Usisavanje



### Testiranje proizvoda



# Spoljašnji otirači za uklanjanje nečistoća

Spoljašnji otirači su prva linija odbrane protiv nečistoća. Tokom perioda od 20 dana, 1000 ljudi može uneti 9,6 kilograma nečistoća u objekat (ISSA). Ova količina je 12 puta veća tokom loših vremenskih uslova, bazirano na testu koju je obavila BST laboratorija tokom 11-to mesečnog perioda. Glavna funkcija spoljašnjeg otirača, u zoni 1, je da ukloni većinu nečistoća, blata i prljavštine. 40% nečistoća se može ukloniti pre ulaska u zgradu.

Spoljašnji otirači nisu upijajući i treba da se koriste u kombinaciji sa unutrašnjim otiračima kako bi se nastavio proces čišćenja i sušenja đonova obuće u cilju sprečavanja klizanja i padova usled klizavih podova.


## **Funkcionalnost**

Spoljašnji otirači su često konstruisani sa otvorenom strukturom, kao rešetka, kako bi maksimizovali protok vode, snega, leda, peska, blata i ostalih nečistoća kroz otirač, čuvajući na taj način površinu čistom za hodanje. Uzdignuta platforma omogućava drenažu vode ispod otirača u svim pravcima. Klasični gumeni otirači obuhvataju Oct-O-Mat™ otirače sa rupama u obliku oktagonalnih prstena i Rubber Brush™ otirače igličaste strukture. Sama težina gumenih otirača sprečava pomeranje otirača.

Novi dizajni obuhvataju novu generaciju Oct-O-Flex™ otirača sa manjim rupama u obliku oktagonalnih prstena koji su podobni za lak prelaz kolica i kompatibilni sa EU propisima za javne ulaze.

Pravilno određivanje otirača za spoljašnju upotrebu je veoma značajno. Tip, kvalitet i veličina otirača će zavisiti od frekvencije dnevnih prelazaka, stepenu izloženosti vremenskim uslovima u nadkrivenom ili nepokrivenom ulazu, tipu nečistoća koje se nalaze u okolini gde se objekat nalazi, težina i intezitet prelaza raznih kolica i mnogi drugi faktori. S obzirom da se ovi otirači postavljaju vani, oni treba da bude napravljeni od izdržljivih materijala, kako bi obavili svoju funkciju u svim vremenskim uslovima.





Notrax® jaka gumena jedinjenja su prirodno elastična i time prilagodljiva svakoj spoljašnoj površini i veoma otporni na vodu i vlagu. Presovan PVC omogućava izdržljive i fleksibilne materijale koji su UV otporni, otporni na ulje i dobro se pokazuju u svim vremenskim uslovima i klimama.

#### **Bezbednost**

Klizav ulaz je glavna briga što se tiče bezbednosti. Tokom velike količine kiše i snega usled loših vremenskih uslova, ulaz može postati natopljen i klizav. Tokom suvog vremena, na ulazu se mogu nakupiti nečistoće i samim tim se povećava rizik od klizanja i padova. Spoljašnji gumeni otirači su napravljeni od vodonepropusnog materijala kako bi povećali anti-klizne karakteristike tokom mokrih vremenskih uslova.

#### **Pristupačnost**

Posebno u javnim i komercijalnim zgradama, ulaz mora biti dostupan za sve. Arhitekta moraju da uzmu u obzir da ulaz mora biti pristupačan za ljude u invalidskim kolicima, kao i za ljude koji koriste pomagala za hodaње. Pod na ulazu mora da bude pristupačan invalidskim kolicima, bez mogućnosti saplitanja i mora da ukloni vodu sa točkova kolica i obuće kako bi se onemogućilo raznošenje unutar zgrade.

Ulazni otirač mora biti u ravni sa podom dok bilo koja razlika u visini između poda i otirača mora u biti granicama 6 do 12 milimetara. Otirač mora da obezbedi lak prolaz za ljude u invalidskim kolicima ili za one koji koriste pomagala u hodaњу. Poželjno je da ugradni otirač na glavnom ulazu bude širok koliko i sam ulaz.

#### **Instalacija**

Spoljašnji otirači se mogu postaviti na velikim ulazima, od zida do zida ili kao ugradni otirači. Ugradni otirač se postavlja u ram koji je u nivou površine na ulazu i postavlja se na samom ulazu ili ispod automatskih ili rotacionih vrata. Ugradni otirač je i nivou sa podom, omogućavajući stabilnost otirača i pomažući u skupljanju nečistoća. Da bi se obezbedilo idealno uklapanje ugradnog otirača, potrebno je odabrati odgovarajuću debljinu otirača kako bi bili sigurni da otirač bude u nivou sa podom i da ne smeta prilikom otvaranja/zatvaranja vrata. Notrax® fileri su dostupni u raznim debljinama kako bi se postigla željena debljina ugradnog otirača.

#### **Prilagođavanje ulazu**

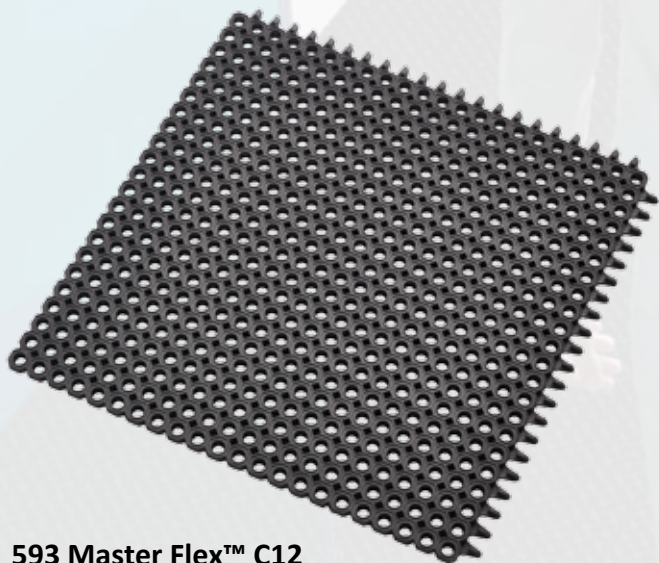
Notrax® gumeni spoljašnji otirači su dostupni u brojnim standardnim dimenzijama. Novi Master Flex™ otirač je dostupan kao modularna jedinica ili po kvadratnom metru u dve debljine sa odgovarajućim kosim ivicama. Presovani PVC je takođe dostupan po dužnom metru. Drugi posebni oblici, kao što su krugovi, polumeseč ili lukovi, se mogu proizvesti prema zahtevu.

#### **Održavanje i čišćenje**

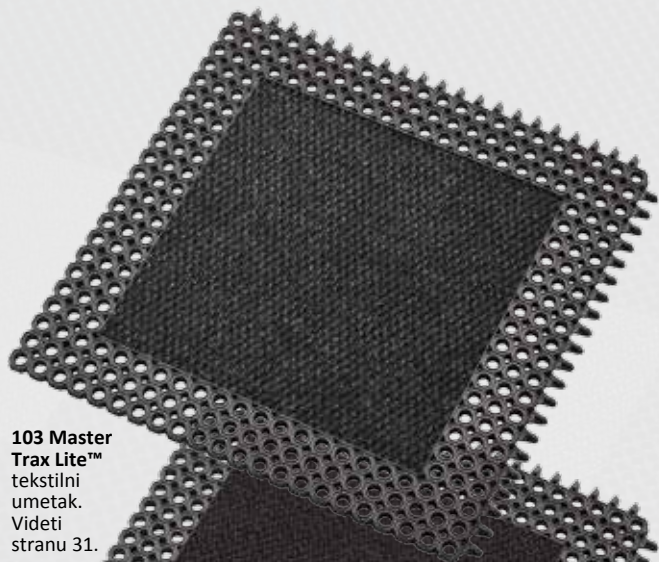
Kao i sa unutrašnjim otiračima, spoljašnji otirači optimalno obavljaju svoju funkciju kada se redovno čiste, s tim da nije potrebno da se striktno pridržava režima dnevnog čišćenja i održavanja. Spoljašnji otirači se lako mogu čistiti vodom pomoću creva za vodu. Takođe, čišćenje ili usisavanje ispod otirača se mora obavljati kako bi se uklonile nečistoće.

## Spoljašnji otirači ugradni i za pokrivanje velikih prostora Nova Generacija

592 Master Flex™ D12



593 Master Flex™ C12



103 Master  
Trax Lite™  
tekstilni  
umetak.  
Videti  
stranu 31.

380 Swisslon  
Classic XT™  
tekstilni  
umetak.  
Videti  
stranu 23.

388 Swisslon  
Uni™ tekstilni  
umetak. Videti  
stranu 27.



Predstavljamo vam revolucionarne modularne više-zonske pločice. Novi Master Flex™ dizajn zrači funkcionalnošću više-zonskog pokrivanja sa jednostavnom instalacijom na licu mesta, dajući efikasno i genijalno rešenje. Ovakav sistem otirača nudi jednostavan prelaz od spolja ka ulazu, od struganja nečistoća do čišćenja i sušenja đonova. Baziran na jedinstvenom dizajnu Oct-O-Flex™, spoljašnji gumeni otirač struže nečistoću sa obuće i sprečava njihovo unošenje u objekat, koristeći male rupe za drenažu koje su kompatibilne sa EU propisima za javne ulaze. Pored toga, njihova meka površina je pogodna za prelaz kolicima (šoping kolica, invalidska kolica, koferi na točkicama itd). Kvalitet tekstilnih umetaka omogućava veliki izbor boja, što daje mogućnost usklađivanja sa enterijerom objekta, dok istovremeno obezbeđuje odličnu moć upijanja vlage sa obuće i na taj način sprečava klizanje i padove.

Master Flex™ sistem nudi prednosti lakog instaliranja, ponovnog aranžiranja ili menjanja. Ono što je revolucionarno kod njega je njegov sistem spajanja pomoću izdržljivih konektora, što pruža mnogo manje napora nego da se koristi lepak. Pločice 50 cm x 50 cm se lako prilagođavaju prostoru i mogu se montirati na licu mesta i u ugradne ramove. Napravljene od izdržljivog prirodnog jedinjenja gume koji daje elastičnost, anti-kliznost i trajnost u uslovima najveće frekvencije dnevnih prelazaka. Otirač je odlično prilagodljiv bilo kojoj površini dok uzdignuta platforma omogućava drenažu vode, čuvajući na taj način površinu čistom i suvom. Ivce su dostupne kao dodatni pribor kako bi se sprečilo saplitanje i lak pristop kolicima.

## 592 Master Flex™ D12

592 Master Flex™ D12 modularni gumeni otirač ima otvorenu strukturu sa malim drenažnim rupama i visinu 12 mm.

### Preporučena upotreba:

- Pogodan za unutrašnju ili spoljašnju upotrebu - velika frekvenciju dnevnih prelazaka
- Za postavljanje u nadgradne ili ugradne ramove

### Specifikacija:

- Prirodno jedinjenje gume
- Dizajn oktagonalnih prstenova sa otvorenom strukturom
- Pogodan za korišćenje u ekstremnim vremenskim uslovima
- Male rupe prečnika 14 mm, kompatibilne sa EU propisima za javne ulaze
- Debljina: 12 mm
- Težina: 2,4 kg/pločica

592 Master Flex™ D12 je dostupan na zahtev i kao nitrilno jedinjenje gume, koja je otporna na ulje ili vatro-otporna u skladu sa Bfl-S1.

### Preporučeni dodatni pribor:

- Spojiva ivica za ovičavanje

### Raspoložive veličine:

- 50 cm x 50 cm pločica

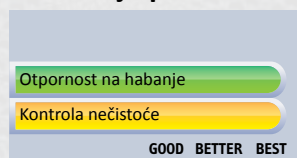
### Veličine na zahtev:

- Bilo koja veličina – obračunata po m<sup>2</sup>

### Savet za održavanje:

- Vodom pomoću creva za vodu

## Testiranje proizvoda



## 593 Master Flex™ C12

593 Master Flex™ C12 modularni otirač koji se može dizajnirati velikim izborom tekstilnih umetaka i boja.

### Preporučena upotreba:

- Pogodan za unutrašnju ili spoljašnju upotrebu - velika frekvenciju dnevnih prelazaka
- Za postavljanje u nadgradne ili ugradne ramove

### Specifikacija:

- Pločica: prirodno jedinjenje gume
- Dizajn oktagonalnih prstenova sa otvorenom strukturom
- Pogodan za korišćenje u ekstremnim vremenskim uslovima
- Male rupe prečnika 14 mm, kompatibilne sa EU propisima za javne ulaze
- Debljina: 12 mm
- Težina: 2,05 kg/pločica

593 Master Flex™ C12 je dostupan na zahtev i kao nitrilno jedinjenje gume, koja je otporna na ulje ili vatro-otporna u skladu sa Bfl-S1.

### Preporučeni tekstilni umetci:

- 103 Master Trax Lite™ tekstilni umetak. Videti stranu 31.
- 380 SwisslonClassic XT™ tekstilni umetak. Videti stranu 23.
- 388 SwisslonUni™ tekstilni umetak. Videti stranu 27.

### Preporučeni dodatni pribor:

- Spojiva ivica za ovičavanje

### Raspoložive veličine:

- 50 cm x 50 cm pločica

### Veličine na zahtev:

- Bilo koja veličina – obračunata po m<sup>2</sup>

### Savet za održavanje:

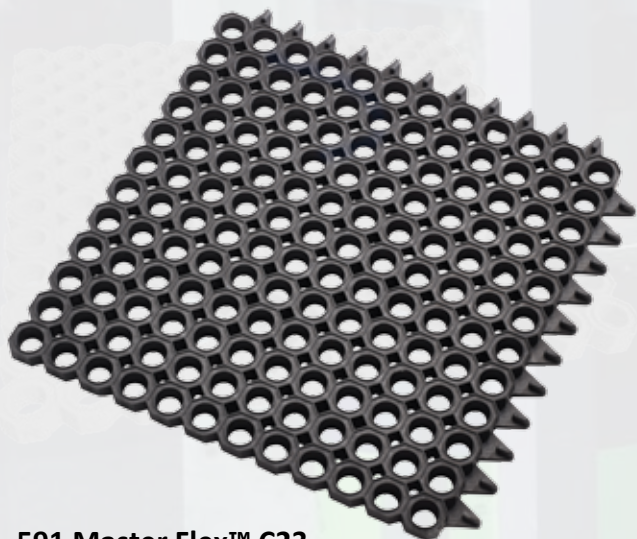
- Usisavanje

## Testiranje proizvoda

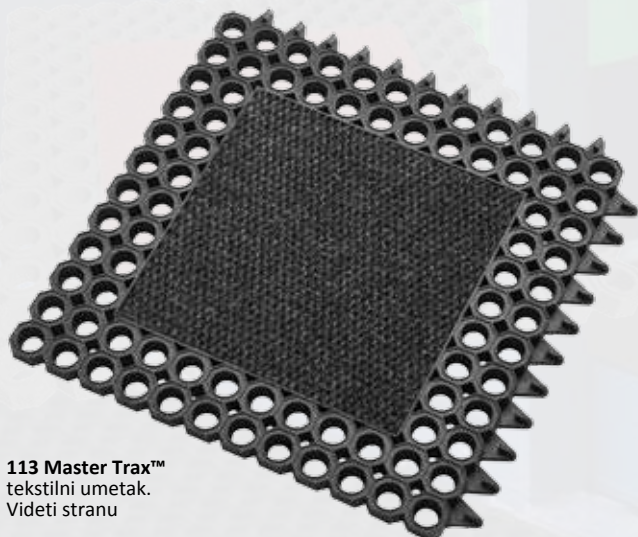


## Spoljašnji otirači ugradni i za pokrivanje velikih prostora Nova Generacija

590 Master Flex™ D23



591 Master Flex™ C23



113 Master Trax™  
tekstilni umetak.  
Videti stranu



Klasični gumeni otirač sa površinom u obliku saća je pretvoren u revolucionarni višezonski otirač-pločice. Novi Master Flex™ dizajn zrači funkcionalnošću više-zonskog pokrivanja sa jednostavnom instalacijom na licu mesta, dajući efikasno i genijalno rešenje. Ovakav sistem otirača nudi jednostavan prelaz od spolja ka ulazu, od struganja nečistoća do čišćenja i sušenja donova.

Baziran na jedinstvenom dizajnu Oct-O-Mat™, spoljašnji gumeni otirač struže nečistoću sa obuće i sprečava njihovo unošenje u objekat, koristeći male rupe za drenažu. Kvalitet tekstilnih umetaka omogućava veliki izbor boja, što daje mogućnost usklađivanja sa enterijerom objekta, dok istovremeno obezbeđuje odličnu moć upijanja vlage sa obuće i na taj način sprečava klizanje i padove.

Master Flex™ D23 sistem nudi prednosti lakog instaliranja, ponovnog aranžiranja ili menjanja. Ono što je revolucionarno kod njega je njegov sistem spajanja pomoću izdržljivih konektora, što zahteva minimalan napor prilikom postavljanja. Pločice 50 cm x 50 cm se lako prilagođavaju prostoru i mogu se montirati na licu mesta i u ugradne ramove. Ivce su dostupne kao dodatni pribor kako bi se sprečilo saplitanje i lak pristup kolicima. Napravljene od izdržljivog prirodnog jedinjenja gume koji daje elastičnost, anti-kliznost i trajnost u uslovima najveće frekvencije dnevnih prelazaka. Otirač je odlično prilagodljiv bilo kojoj površini dok uzdignuta platforma omogućava drenažu vode, čuvajući na taj način površinu čistom i suvom.

## 590 Master Flex™ D23

590 Master Flex™ D23 modularni gumeni otirač ima otvorenu oktagonalnu strukturu sa velikim drenažnim rupama i visinu 23 mm.

### Preporučena upotreba:

- Pogodan za unutrašnju ili spoljašnju upotrebu - velika frekvenciju dnevnih prelazaka
- Za postavljanje u nadgradne ili ugradne ramove

### Specifikacija:

- Prirodno jedinjenje gume
- Dizajn oktagonalnih prstenova sa otvorenom strukturom
- Pogodan za korišćenje u ekstremnim vremenskim uslovima
- Velike rupe za odličnu drenažu
- Debljina: 23 mm
- Težina: 3,7 kg/pločica

### Preporučeni dodatni pribor:

- Spojiva ivica za oivičavanje

### Raspoložive veličine:

- 50 cm x 50 cm pločica

### Veličine na zahtev:

- Bilo koja veličina – obračunata po m<sup>2</sup>

### Savet za održavanje:

- Vodom pomoću creva za vodu

## 591 Master Flex™ C23

593 Master Flex™ C23 modularni otirač koji se može dizajnirati 113 Master Trax™ tekstilnim umetkom i velikim izborom boja.

### Preporučena upotreba:

- Pogodan za unutrašnju ili spoljašnju upotrebu - velika frekvenciju dnevnih prelazaka
- Za postavljanje u nadgradne ili ugradne ramove

### Specifikacija:

- Pločica: prirodno jedinjenje gume
- Dizajn oktagonalnih prstenova sa otvorenom strukturom
- Pogodan za korišćenje u ekstremnim vremenskim uslovima
- Debljina: 23 mm
- Težina: 3,9 kg/pločica

### Preporučeni tekstilni umetak:

- 113 Master Trax™ tekstilni umetak. Videti stranu 31.

### Preporučeni dodatni pribor:

- Spojiva ivica za oivičavanje

### Raspoložive veličine:

- 50 cm x 50 cm pločica

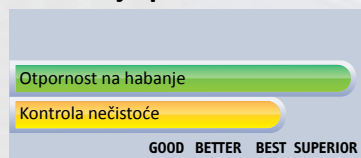
### Veličine na zahtev:

- Bilo koja veličina – obračunata po m<sup>2</sup>

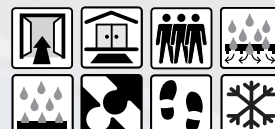
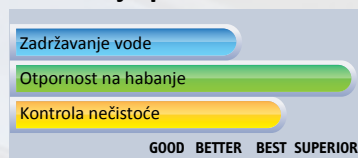
### Savet za održavanje:

- Usisavanje

## Testiranje proizvoda



## Testiranje proizvoda



**Spoljašnji otirači  
ugradni i za pokrivanje  
velikih prostora  
Nova Generacija**



## 599 Oct-O-Flex™

Oct-O-Flex™, spoljašnji gumeni otirač struže nečistoću sa obuće i sprečava njihovo unošenje u objekat.

Jedinstven dizajn malih rupa za drenažu, koje su kompatibilne sa EU propisima za javne ulaze, i njihova meka površina je pogodna za prelaz kolicima (šoping kolica, invalidska kolica, koferi na točkicama itd).

Napravljene od izdržljivog prirodnog jedinjenja gume koji može da istraje u najvećim frekvencijama dnevnih prelazaka, Oct-O-Flex™ otirači su laki za čišćenje i praktično vodo-otporni. Otirač je odlično prilagodljiv bilo kojoj površini dok uzdignuta platforma omogućava drenažu vode, čuvajući na taj način površinu čistom i suvom.

### Preporučena upotreba:

- Pogodan za unutrašnju ili spoljašnju upotrebu - velika frekvenciju dnevnih prelazaka
- Za postavljanje u nadgradne ili ugradne ramove

### Specifikacija:

- Prirodno jedinjenje gume
- Dizajn oktagonalnih prstenova sa otvorenom strukturom
- Pogodan za korišćenje u ekstremnim vremenskim uslovima
- Male rupe prečnika 14 mm, kompatibilne sa EU propisima za javne ulaze
- Debljina: 12 mm
- Težina: 9,8 kg/m<sup>2</sup>

599 Oct-O-Flex™ je dostupan na zahtev i kao nitrilno jedinjenje gume, koja je otporna na ulje ili vatro-otporan.

### Preporučeni dodatni pribor:

- Konektori za pokrivanje velikih prostora



### Raspoložive veličine:

- 75 cm x 100 cm
- 100 cm x 150 cm

### Veličine na zahtev:

- Bilo koja veličina – obračunata po m<sup>2</sup>

### Savet za održavanje:

- Vodom pomoću creva za vodu



### Testiranje proizvoda

Otpornost na habanje

Kontrola nečistoće

GOOD BETTER BEST



**Spoljašnji otirači  
ugradni i za pokrivanje  
velikih prostora  
Nova Generacija**





## 539 Gripwalker

Karakterističan talasasti dizajn Gripwalker™ otirača omogućava anti-kliznu površinu koja je kompatibilna sa EU propisima za javne ulaze i njihova meka površina je pogodna za prelaz kolicima (šoping kolica, invalidska kolica, koferi na točkicama itd). Otvorena struktura presovanog vinila uklanja nečistoće i vlagu sa obuće, koja prolazi kroz otirač i na taj način se ne unosi u objekat.

Jak fleksibilan materijal je izdržljiv, UV otporan, odlično se ponaša u različitim vremenskim uslovima i klimama i prilagodljiv je svakoj površini. Pogodan za veliku frekvenciju dnevnih prelazaka.

Bez DOP-a, bez DMF-a, bez ozonski štetnih supstanci, bez silikona i teških metala.

Gripwalker™ je otporan na ulje što ga čini idealnim za benzinske stanice ili ulaze koji mogu biti izloženi ulju.

### Preporučena upotreba:

- Pogodan za unutrašnju ili spoljašnju upotrebu - velika frekvenciju dnevnih prelazaka
- Za postavljanje u nadgradne ili ugradne ramove
- Za postavljanje na različite površine sa preporučenim ivicama za ovičavanje

### Specifikacija:

- Izdržljiv presovani vinil
- Talasasta, otvorena struktura
- UV otporan i pogodan za različite vremenske uslove i klime
- Male rupe kompatibilne sa EU propisima za javne ulaze
- Debljina: 11 mm
- Težina: 8,5 kg/m<sup>2</sup>

### Preporučeni dodatni pribor:

- 325 Beveled Nosing 11 mm

### Cele rolne:

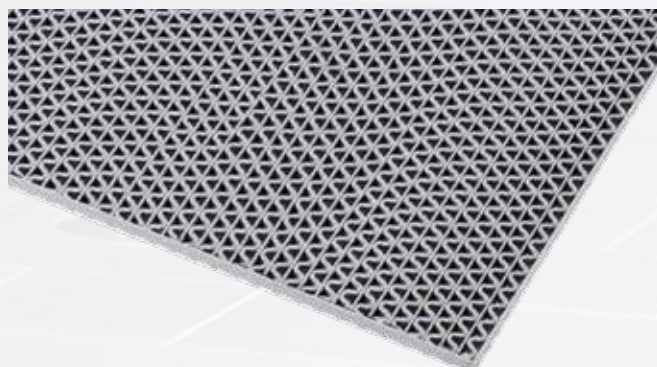
- 91 cm x 12,2 m
- 122 cm x 12,2 m

### Veličine po dužnom metru:

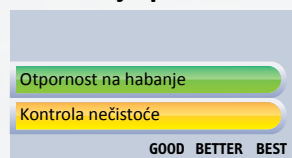
- 91 cm po dužnom metru
- 122 cm po dužnom metru

### Savet za održavanje:

- Vodom pomoću creva za vodu



### Testiranje proizvoda



**Spoljašnji otirači  
ugradni i za pokrivanje  
velikih prostora  
Klasični Gumeni**



## 564 Oct-O-Mat™

Tradicionalni oktogonalni Oct-O-Mat™ spoljašnji gumeni otirač je poznat po svojim velikim rupama koje omogućavaju trenje i odličnu drenažu u ekstremnim vremenskim uslovima i stružu nečistoću sa obuće i sprečava njihovo unošenje u objekat.

Napravljene od izdržljivog prirodnog jedinjenja gume koji može da istraje u najvećim frekvencijama dnevnih prelazaka i laki su za čišćenje i praktično vodo-otporni.

Otirač je odlično prilagodljiv bilo kojoj površini dok uzdignuta platforma omogućava drenažu vode u svim pravcima, čuvajući na taj način površinu čistom.

### Preporučena upotreba:

- Za spoljašnju upotrebu - velika frekvenciju dnevnih prelazaka
- Za postavljanje u nadgradne ili ugradne ramove

### Specifikacija:

- Uzdignuta platforma omogućava odličnu drenažu, ostavljajući površinu čistom i suvom
- Velika težina garantuje nepomičnost otirača
- Debljina: 23 mm
- Težina: 13,3 kg/m<sup>2</sup>

599 Oct-O-Flex™ je dostupan na zahtev i kao nitrilno jedinjenje gume, koja je otporna na ulje ili vatro-otporan.

### Preporučeni dodatni pribor:

- Konektori
- Četkice

### Raspoložive veličine:

- 60 cm x 80 cm
- 50 cm x 100 cm
- 75 cm x 100 cm
- 80 cm x 120 cm
- 100 cm x 150 cm

### Veličine na zahtev:

- Bilo koja veličina – obračunata po m<sup>2</sup>

### Savet za održavanje:

- Vodom pomoću creva za vodu



### Testiranje proizvoda

Otpornost na habanje

Kontrola nečistoće

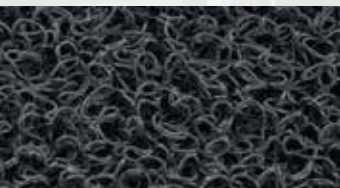
GOOD BETTER BEST SUPERIOR



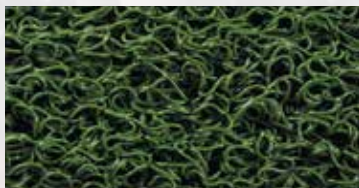
## Spoljašnji otirači ugradni i za pokrivanje velikih prostora Špageti

273 CiTi™ 16 mm sa poledinom

274 CiTi™ 14 mm bez poledine



Boja čumura (CH)



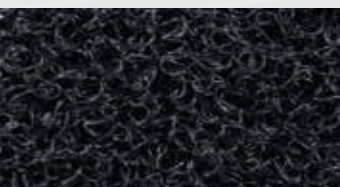
Zelena (GN)



Braon (BR)



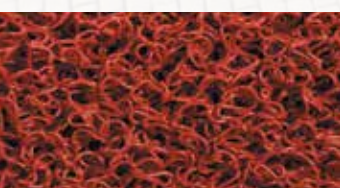
Siva (GY)



Crna (BL)



Marnaričko Plava (DB)



Crvena (RD)

271 CiTi™ 10 mm sa poledinom



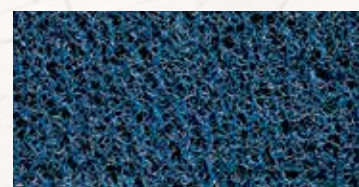
Zlatna (YL)



Braon (BR)



Zelena (GN)



Plava (BU)



Siva (GY)



Boja čumura (CH)



Vinilne omče strugaju nečistoće i vlagu sa obuće i hvataju ih u otirač, čime se sprečava njihovo unošenje u objekat. Izdržljivi fleksibilni materijal je UV otporan, odlično se ponaša u različitim vremenskim uslovima i klimama i prilagodljiv je svakoj površini. Ne upija vodu. Izbor modela sa ili bez poledine. Verzija sa poledinom sprečava pomeranje otirača i nečistoće ostaju u otiraču, sprečavajući njihov kontakt sa podom u unutrašnjim prostorima. Verzija bez poledine omogućava maksimalnu drenažu. Otpornost na klizanje R11 u skladu sa DIN51130 i BRG181. Bez DOP-a, bez DMF-a, bez ozonski štetnih supstanci, bez silikona i teških metala.

## 273 CiTi™ 16 mm sa poledinom

### Preporučena upotreba:

- Pogodan za veliku frekvenciju dnevnih prelazaka
- Za postavljanje na ulaze unutar objekta ili u ugradne ramove
- Za postavljanje na različite površine sa preporučenim ivicama za oivičavanje

### Specifikacija:

- Male omče (standardni prečnik 1 mm) od presovanog 100% PVC-a
- Poledina: vinil
- Debljina: 16 mm
- Težina: 5 kg/m<sup>2</sup>
- Stepenn zapaljivosti: EN 13501 Bfl S1

### Preporučeni dodatni pribor:

- 325 Beveled Nosing 11 mm

### Cele rolne:

- 120 cm x 18 m
- 120 cm x 6 m

### Veličine po dužnom metru:

- 120 cm po dužnom metru

### Boje:

- Boja ćumura (CH)
- Zelena (GN)
- Braon (BR)
- Siva (GY)
- Crna (BL)
- Marnaričko Plava (DB)
- Crvena (RD)

### Savet za održavanje:

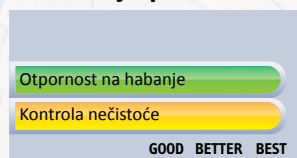
- Usisavanje ili vodom pomoću creva za vodu



16 mm



### Testiranje proizvoda



## 274 CiTi™ 14 mm bez poledine

### Preporučena upotreba:

- Pogodan za veliku frekvenciju dnevnih prelazaka
- Za postavljanje na ulaze van objekta ili u ugradne ramove
- Za postavljanje na različite površine sa preporučenim ivicama za oivičavanje

### Specifikacija:

- Male omče (standardni prečnik 1 mm) od presovanog 100% PVC-a
- Debljina: 14 mm
- Težina: 4,5 kg/m<sup>2</sup>
- Stepenn zapaljivosti: EN 13501 Bfl S1

### Preporučeni dodatni pribor:

- 325 Beveled Nosing 11 mm

### Cele rolne:

- 120 cm x 18 m
- 120 cm x 6 m

### Veličine po dužnom metru:

- 120 cm po dužnom metru

### Boje:

- Boja ćumura (CH)
- Zelena (GN)
- Braon (BR)
- Siva (GY)
- Crna (BL)
- Marnaričko Plava (DB)
- Crvena (RD)

### Savet za održavanje:

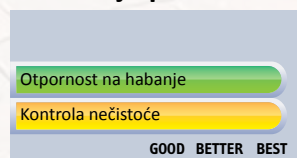
- Usisavanje ili vodom pomoću creva za vodu



14 mm



### Testiranje proizvoda



## 271 CiTi™ 10 mm sa poledinom

### Preporučena upotreba:

- Pogodan za malu do srednju frekvenciju dnevnih prelazaka
- Za postavljanje na ulaze unutar objekta ili u ugradne ramove
- Za postavljanje na različite površine sa preporučenim ivicama za oivičavanje

### Specifikacija:

- Male omče (standardni prečnik 0,35 mm) od presovanog 100% PVC-a
- Poledina: vinil
- Debljina: 10 mm
- Težina: 3,8 kg/m<sup>2</sup>
- Stepenn zapaljivosti: EN 13501 Bfl S1

### Preporučeni dodatni pribor:

- 084 Beveled Nosing 4 mm

### Cele rolne:

- 120 cm x 18 m
- 120 cm x 6 m

### Veličine po dužnom metru:

- 120 cm po dužnom metru

### Boje:

- Zlatna (YL)
- Braon (BR)
- Zelena (GN)
- Plava (BU)
- Siva (GY)
- Boja ćumura (CH)

### Savet za održavanje:

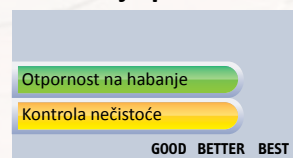
- Usisavanje ili vodom pomoću creva za vodu



10 mm



### Testiranje proizvoda



**Standardan program  
spoljašnjih otirača  
Nova Generacija**



## 599B Oct-O-Flex Bevelled™

Oct-O-Flex Bevelled™, spoljašnji gumeni otirač poznat po svojoj oktogonalmom dizajnu sa malim rupama za drenažu, koje su kompatibilne sa EU propisima za javne ulaze i njihova meka površina je pogodna za prelaz kolicima (šoping kolica, invalidksa kolica, koferi na točkićima itd). Fabrički ovičen sa sve četiri strane za lak pristup i sprečavanje saplitanja.

Napravljene od izdržljivog prirodnog jedinjenja gume koji može da istraje u najvećim frekvencijama dnevnih prelazaka, Oct-O-Flex™ otirači su laki za čišćenje i praktično vodo-otporni.

Oct-O-Flex Bevelled™ otirač je odlično prilagodljiv bilo kojoj površini dok uzdignuta platforma omogućava drenažu vode, čuvajući na taj način površinu čistom i suvom.

### Preporučena upotreba:

- Pogodan za veliku frekvenciju dnevnih prelazaka
- Za postavljanje unutar i van objekta

### Specifikacija:

- Prirodno jedinjenje gume
- Gumene ivice sa sve četiri strane
- Dizajn oktagonalnih prstenova sa otvorenom strukturom
- Pogodan za korišćenje u ekstremnim vremenskim uslovima
- Male rupe prečnika 14 mm, kompatibilne sa EU propisima za javne ulaze
- Debljina: 12 mm
- Težina: 9,8 kg/m<sup>2</sup>

599 Oct-O-Flex™ Bevelled je dostupan na zahtev i kao nitrilno jedinjenje gume, koja je otporna na ulje ili vatro-otporan.

### Raspoložive veličine:

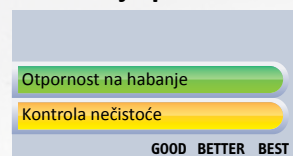
- 70 cm x 90 cm
- 90 cm x 150 cm
- 120 cm x 180 cm

### Savet za održavanje:

- Vodom pomoću creva za vodu



### Testiranje proizvoda



**Standardan program  
spoljašnjih otirača  
Nova Generacija**





## 539B Gripwalker Edge™

Gripwalker Edge™ otirač je napravljen od izdržljivog presovanog vinila, talasastog dizajna, koji uklanja nečistoće i vlagu sa obuće, koja prolazi kroz otirač i na taj način se ne unosi u objekat. Male drenažne rupe i meka površina je usaglašena sa EU propisima za javne ulaze i vrlo je pogodna otirač za prelaz kolicima (šoping kolica, invalidska kolica, koferi na točkicama itd).

Presovane ivice na sve četiri strane omogućavaju za lak pristup i sprečavanje saplitanje.

Izdržljiv fleksibilan materijal je UV otporan, odlično se ponaša u različitim vremenskim uslovima i klimama i prilagodljiv je svakoj površini. Bez DOP-a, bez DMF-a, bez ozonski štetnih supstanci, bez silikona i teških metala.

Gripwalker Edge™ je otporan na ulje što ga čini idealnim za benzinske stanice ili ulaze koji mogu biti izloženi ulju.

### Preporučena upotreba:

- Pogodan za veliku frekvenciju dnevnih prelazaka
- Za postavljanje unutar i van objekta

### Specifikacija:

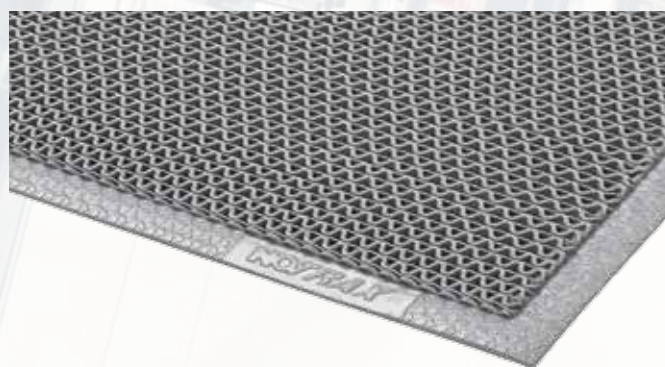
- Izdržljiv presovani vinil
- Presovane ivice na sve četiri strane
- Talasasta, otvorena struktura
- UV otporan i pogodan za različite vremenske uslove i klime
- Male rupe usaglašene sa EU propisima za javne ulaze
- Težina: 8,5 kg/m<sup>2</sup>
- Debljina: 11 mm

### Raspoložive veličine:

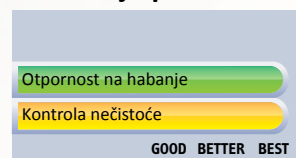
- 60 cm x 90 cm
- 90 cm x 150 cm

### Savet za održavanje:

- Vodom pomoću creva za vodu



### Testiranje proizvoda



**Standardan program  
spoljašnjih otirača  
Klasični Gumeni**



**Saint Mary's  
CATHOLIC SCHOOL**

Klasični spoljašnji otirači strugaju nečistoću sa đonova i sprečava njegovo unošenje u objekat. Napravljen od izdržljivog prirodnog jedinjenja gume, ovi otirači mogu da izdrže najveću frekvenciju dnevnih prelazaka, laki za čišćenje i praktično vodo-otporni. Ovi otirači su odlično prilagodljiv bilo kojoj površini. Kose ivice unapređuju bezbednost i lak pristup kolicima.

## 345 Rubber Brush™

Hiljade fleksibilnih snopova omogućavaju trenutnu akciju čišćenja đonova, prilikom pritiska stopala. Gumena poleđina onemogućava pomeranje otirača na podlozi.

### Preporučena upotreba:

- Pogodan za veliku frekvenciju dnevnih prelazaka
- Za postavljanje unutar i van objekta

### Specifikacija:

- Prirodno jedinjenje gume
- Gumene ivice sa sve četiri strane
- Fleksibilni snopovi na površini sa gumenom poleđinom koja se lepi za pod
- Pogodan za korišćenje u ekstremnim vremenskim uslovima
- Debljina: 16 mm
- Težina: 13,6 kg/m<sup>2</sup>

### Raspoložive veličine:

- 60 cm x 80 cm
- 80 cm x 100 cm
- 90 cm x 150 cm
- 90 cm x 180 cm

### Savet za održavanje:

- Vodom pomoću creva za vodu

## 565 Soil Guard™

Gumeni otirač koji omogućava veliko trenje sa uzdignutim izbrazdanim dizajnom na površini.

### Preporučena upotreba:

- Pogodan za veliku frekvenciju dnevnih prelazaka
- Za postavljanje unutar i van objekta

### Specifikacija:

- Prirodno jedinjenje gume
- Gumene ivice sa sve četiri strane
- Izbrazdan dizajn na površini sa gumenom poleđinom
- Pogodan za korišćenje u ekstremnim vremenskim uslovima
- Debljina: 7 mm
- Težina: 6,7 kg/m<sup>2</sup>

### Raspoložive veličine:

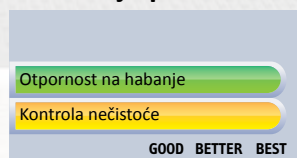
- 90 cm x 150 cm

### Savet za održavanje:

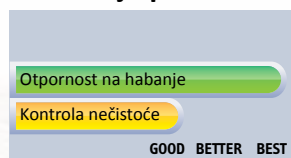
- Vodom pomoću creva za vodu



### Testiranje proizvoda



### Testiranje proizvoda



## Standardan program spoljašnjih otirača Špageti

### 267 Wayfarer®

16 mm sa poledinom



Boja ćumura (CH)



Mornaričko Plava (NB)



Crvena (RD)

### 266 Wayfarer®

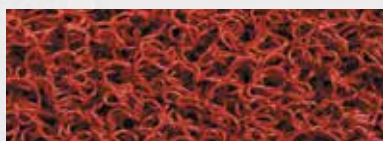
14 mm bez poledine



Boja ćumura (CH)



Mornaričko Plava (NB)



Crvena (RD)

### 265 Wayfarer®

10 mm sa poledinom



Boja ćumura (CH)



Standardni CiTi™ otirač sa presovanim ivicama na sve četiri strane. Vinilne omče strugaju nečistoće i vlagu sa obuće i hvataju ih u otirač, čime se sprečava njihovo unošenje u objekat. Napravljen od izdržljivog fleksibilnog materijala koji je UV otporan, Wayfarer® se odlično ponaša u različitim vremenskim uslovima i klimama i prilagodljiv je svakoj površini. Špageti otirači ne upijaju vodu. Wayfarer® linija nudi izbor modela sa poledinom koja onemogućava pomeranje otirača ili bez poledine koja omogućava maksimalnu drenažu. Otpornost na klizanje R11 u skladu sa DIN51130 i BRG181. Bez DOP-a, bez DMF-a, bez ozonski štetnih supstanci, bez silikona i teških metala.

## 267 Wayfarer® 16 mm sa poledinom

### Preporučena upotreba:

- Pogodan za veliku frekvenciju dnevnih prelazaka
- Za postavljanje unutar i van objekta

### Specifikacija:

- Male omče (standardni prečnik 1 mm) od presovanog 100% PVC-a
- Poledina: vinil
- Presovane ivice sa sve četiri strane
- Debljina: 16 mm
- Težina: 6 kg/m<sup>2</sup>
- Stepenn zapaljivosti: EN 13501 Bfl S1

### Raspoložive veličine:

- 90 cm x 150 cm
- 120 cm x 180 cm

### Boje:

- Boja ćumura (CH)
- Crvena (RD)
- Marnaričko Plava (DB)

### Savet za održavanje:

- Usisavanje ili vodom pomoću creva za vodu



## 266 Wayfarer® 14 mm bez poledine

### Preporučena upotreba:

- Pogodan za veliku frekvenciju dnevnih prelazaka
- Za postavljanje unutar i van objekta

### Specifikacija:

- Male omče (standardni prečnik 1 mm) od presovanog 100% PVC-a
- Presovane ivice sa sve četiri strane
- Debljina: 14 mm
- Težina: 4,8 kg/m<sup>2</sup>
- Stepenn zapaljivosti: EN 13501 Bfl S1

### Raspoložive veličine:

- 90 cm x 150 cm
- 120 cm x 180 cm

### Boje:

- Boja ćumura (CH)
- Crvena (RD)
- Marnaričko Plava (DB)

### Savet za održavanje:

- Usisavanje ili vodom pomoću creva za vodu



## 265 Wayfarer® 10 mm sa poledinom

### Preporučena upotreba:

- Pogodan za malu do srednju frekvenciju dnevnih prelazaka
- Za postavljanje unutar i van objekta

### Specifikacija:

- Male omče (standardni prečnik 0,35 mm) od presovanog 100% PVC-a
- Poledina: vinil
- Presovane ivice sa sve četiri strane
- Debljina: 10 mm
- Težina: 3 kg/m<sup>2</sup>
- Stepenn zapaljivosti: EN 13501 Bfl S1

### Raspoložive veličine:

- 90 cm x 150 cm
- 120 cm x 180 cm

### Boje:

- Boja ćumura (GY)

### Savet za održavanje:

- Usisavanje ili vodom pomoću creva za vodu



### Testiranje proizvoda

Otpornost na habanje

Kontrola nečistoće

GOOD BETTER BEST



### Testiranje proizvoda

Otpornost na habanje

Kontrola nečistoće

GOOD BETTER BEST



### Testiranje proizvoda

Otpornost na habanje

Kontrola nečistoće

GOOD BETTER BEST

# Dodatni pribor

## Traka za oivičavanje

- Laka za primenu na licu mesta daje otiraču fabrički izgled ivice
- Naneti tanak sloj lepka na traku i zalepiti je na poledinu otirača
- Tri veličine za primenu na otiračima u zavisnosti od njihove debljine.

### Preporučena upotreba:

- Za oivičavanje otirača za bezbedne i čiste ivice

### 083 Bevelled Nosing 2 mm

#### Preporučena za proizvode:

- 015, 018, 117, 118, 123, 130, 136, 138, 145, 175, 178, 185, 193, 198, 238, 380, 387, 388, 389

#### Raspoložive dimenzije:

- Cela rolna: 45,7 m
- Po dužnom metru
- Podužnom metru fabrički montirana

### 084 Bevelled Nosing 4 mm

#### Preporučena za proizvode:

- 103, 271

#### Raspoložive dimenzije:

- Cela rolna: 30,4 m
- Po dužnom metru
- Podužnom metru fabrički montirana

### 325 Bevelled Nosing 11 mm

#### Preporučena za proizvode:

- 016, 113, 196, 273, 274, 539

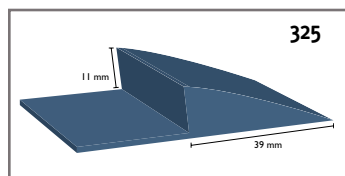
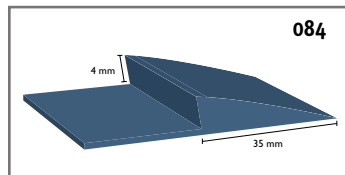
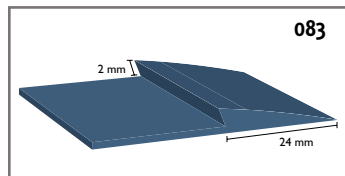
#### Raspoložive dimenzije:

- Cela rolna: 18,3 m
- Po dužnom metru
- Podužnom metru fabrički montirana



## 086 Notrax® Super Glue

- Koristiti za primenu prilikom oivičavanja otirača, spajanja otirača ili uz Velcro® Carpet Anchors
- Bočica 50 gr



## 113K Master Trax™ Stitched Bevels

#### Preporučena za proizvode:

- 113

#### Raspoložive dimenzije:

- Po dužnom metru fabrički montirana i šivena



## 092 Mat Seaming Tape

- Crna vinilna traka za spajanje otirača
- Reljefni zaštitni papir osigurava da površina ostaje čista posle lepljenja
- Koristiti Notrax® lepak na traci za spajanje
- Preporučljivo je da se spaja otirač iz iste rolne i iste površinske šare kako bi spajajući spoj bio neprepoznatljiv

#### Preporučena upotreba:

- Za spajanje otirača sa vinilnom poledinom

#### Raspoložive dimenzije:

- Cela rolna: 5 cm x 45,7 m
- Po dužnom metru
- Podužnom metru fabrički montirana





## Fileri za ugradne otirače

- Koristi se da se podesi visina ugradnog rama
- Obezbeđuje da otirač idealno ispuni ugradni ram po visini; Izabрати odgovarajuću visinu filera tako da otirač bude u nivou sa podom i da ne smeta prilikom otvaranja/zatvaranja vrata
- Dostupne tri debljine

### 093 Recess Fillers 6 mm:

- Cela rolna: 10 m
- Po dužnom metru



6 mm

### 094 Recess Fillers 8 mm:

- Cela rolna: 8 m
- Po dužnom metru



8 mm

### 095 Recess Fillers 10 mm:

- Cela rolna: 6 m
- Po dužnom metru



10 mm



## 090 Mat Hold

- Napravljen od poliesterske mreže koja vezuje pod i poledinu otirača
- Dvostrani materijal. Bela strana je pogodna za korišćenje na tepihu. Siva strana je pogodna za korišćenje na tvrdim podlogama
- Omogućava da otirač bude potpuno nepomičan na podu i ne oštećuje tehip ili pločice
- Preporučeno je da se pruža oko 10 cm od krajeva otirača

### Preporučena upotreba:

- Za primenu ispod otirača kako bi se sprečilo pomeranje otirača

### Cele rolne:

- 60 cm širine
- 91 cm širine

### Veličine po dužnom metru:

- Po dužnom metru 60 cm i 91 cm širine

## 085 Velcro® Carpet Anchor

- Trake se lako primenjuju na tepihu

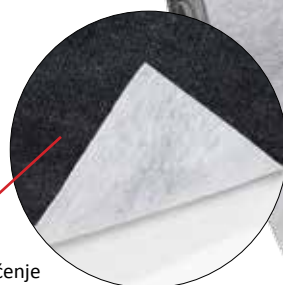
### Preporučena upotreba:

- Za primenu gde se otirači postavljaju na tepihe

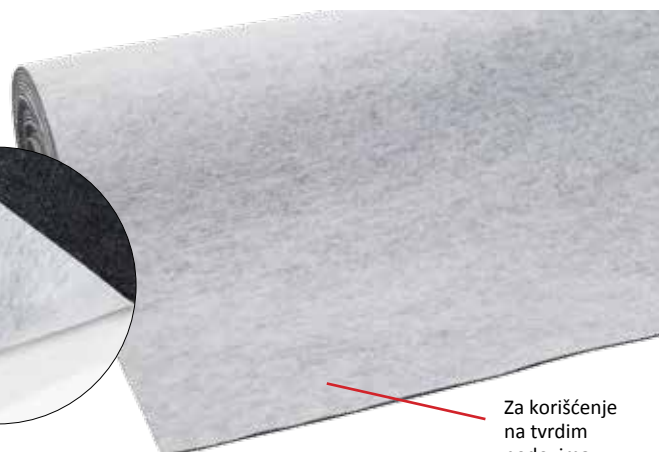
### Raspoložive dimenzije:

- Cela rolna: 2,54 cm x 22,8 m
- Po dužnom metru

Za korišćenje  
na tepihu



Za korišćenje  
na tvrdim  
podovima



Notrax® nudi veliki izbor unutrašnjih, spoljašnjih i logo otirača za profesionalnu upotrebu. Unutrašnji otirači su dostupni u zavisnosti od zone u kojoj se primenjuje, materijala i boja, kako bi se postiglo idealno rešenje za čist i bezbedan ulaz.

## ALVOS DOO

### Sedište

UL. Zemunska 281a  
Tel: +381 11 377 44 63  
Tel/fax: +381 11 377 44 74  
E-mail: prodaja@alvos.co.rs

### Veleprodaja i

#### maloprodaja br.1

UL. Zemunska 281a  
11277 Ugrinovci, Beograd  
Tel: +381 11 377 44 63  
Tel/fax: +381 11 377 44 74  
E-mail: prodaja@alvos.co.rs  
Web adresa: [www.alvos.co.rs](http://www.alvos.co.rs)  
[www.otiraci.co.rs](http://www.otiraci.co.rs)

#### Maloprodaja br.2

UL. Majora Zorana  
Radosavljevića br.215  
11273 Batajnica, Beograd  
Tel: +381 11 406 58 29  
E-mail: [alvosbatajnica@alvos.co.rs](mailto:alvosbatajnica@alvos.co.rs)  
Web adresa: [www.alvos.co.rs](http://www.alvos.co.rs)  
[www.otiraci.co.rs](http://www.otiraci.co.rs)



MATS FOR PROFESSIONAL USE

© Superior Manufacturing Group - Europe B.V. 2015

